

Durchführungstüllen DK - PVC

Material: Weich-PVC

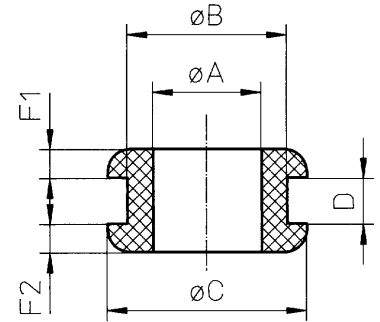
Temperatur: -30 bis +70°C

Farbe: schwarz

(Materialeigenschaften siehe Anhang)

Weich-PVC ist einer der ersten Kunststoffe, der in technischen Bereichen Verwendung fand. Dank seiner thermoelastischen Eigenschaften kann Weich-PVC sowohl im Spritzgussverfahren als auch im Extrusionsverfahren verarbeitet werden und hat deshalb eine einwandfreie Oberfläche und ist dimensionsgenau.

Typ	Art.-Nr.	A mm	B mm	C mm	D mm	F1 mm	F2 mm	VPE
DK-PVC 2/5/8-1	54-001	2	5	8	1	1,5	1,5	100
DK-PVC 2/5/8-1,5	54-002	2	5	8	1,5	1,5	1,5	100
DK-PVC 2/5/8-2	54-003	2	5	8	2	1,5	1,5	100
DK-PVC 3/5/8-1	54-004	3	5	8	1	1,5	1,5	100
DK-PVC 3/5/8-1,5	54-005	3	5	8	1,5	1,5	1,5	100
DK-PVC 3/5/8-2	54-006	3	5	8	2	1,5	1,5	100
DK-PVC 4/6/11-4	54-110	4	6	11	4	2	2	100
DK-PVC 4/8/11-1	54-007	4	8	11	1	2	2	100
DK-PVC 4/8/11-1,5	54-008	4	8	11	1,5	2	2	100
DK-PVC 4/8/11-2	54-009	4	8	11	2	2	2	100
DK-PVC 5/8/11-1	54-010	5	8	11	1	2	2	100
DK-PVC 5/8/11-1,5	54-011	5	8	11	1,5	2	2	100
DK-PVC 5/8/11-2	54-012	5	8	11	2	2	2	100
DK-PVC 5,5/8/12-1,5	54-013	5,5	8	12	1,5	2	2	100
DK-PVC 5,5/9/12-1	54-014	5,5	9	12	1	2	2	100
DK-PVC 5,5/9/12-1,5	54-015	5,5	9	12	1,5	2	2	100
DK-PVC 5,5/9/12-2	54-016	5,5	9	12	2	2	2	100
DK-PVC 5,5/9/12-3	54-017	5,5	9	12	3	2	2	100
DK-PVC 6/8/12-1,5	54-069	6	8	12	1,5	2	2	100
DK-PVC 6/9/12-1	54-018	6	9	12	1	2	2	100
DK-PVC 6/9/12-1,5	54-019	6	9	12	1,5	2	2	100
DK-PVC 6/9/12-2	54-020	6	9	12	2	2	2	100
DK-PVC 6/9/12-3	54-021	6	9	12	3	2	2	100
DK-PVC 6/9/12-4	54-190	6	9	12	4	2	2	100
DK-PVC 6/9/12-5	54-191	6	9	12	5	2	2	100
DK-PVC 6/9/12-6	54-192	6	9	12	6	2	2	100
DK-PVC 6/9/12-7	54-193	6	9	12	7	2	2	100
DK-PVC 6/9/12-8	54-194	6	9	12	8	2	2	100
DK-PVC 6/9/12-9	54-195	6	9	12	9	2	2	100
DK-PVC 6/12/18-2	54-087	6	12	18	2	2,5	2,5	100
DK-PVC 6/13/18-7	54-070	6	13	18	7	2,5	2,5	100
DK-PVC 6/14/18-1	54-071	6	14	18	1	2,5	2,5	100
DK-PVC 7/10/14-1	54-090	7	10	14	1	2,5	2,5	100
DK-PVC 7/10/14-1,5	54-091	7	10	14	1,5	2,5	2,5	100
DK-PVC 7/10/14-2	54-092	7	10	14	2	2,5	2,5	100
DK-PVC 7/10/14-3	54-093	7	10	14	3	2,5	2,5	100
DK-PVC 7/12/16-1	54-088	7	12	16	1	2,5	2,5	100
DK-PVC 7/14/18-1	54-022	7	14	18	1	2,5	2,5	100
DK-PVC 7/14/18-2	54-023	7	14	18	2	2,5	2,5	100
DK-PVC 7/14/18-3	54-024	7	14	18	3	2,5	2,5	100



Durchführungstüllen DK

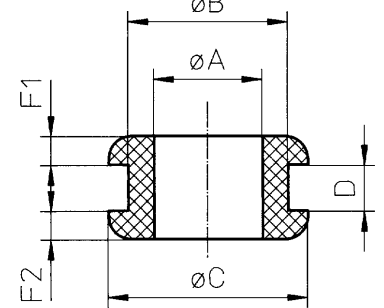
Material: Weich-PVC

Temperatur: -30 bis +70°C

Farbe: schwarz

(Materialeigenschaften siehe Anhang)

Typ	Art.-Nr.	A mm	B mm	C mm	D mm	F1 mm	F2 mm	VPE
DK-PVC 8/10/14-1	54-094	8	10	14	1	2,5	2,5	100
DK-PVC 8/10/14-1,5	54-095	8	10	14	1,5	2,5	2,5	100
DK-PVC 8/10/14-2	54-096	8	10	14	2	2,5	2,5	100
DK-PVC 8/10/14-3	54-097	8	10	14	3	2,5	2,5	100
DK-PVC 8/12/16-1	54-098	8	12	16	1	2,5	2,5	100
DK-PVC 8/12/16-1,5	54-099	8	12	16	1,5	2,5	2,5	100
DK-PVC 8/12/16-2	54-100	8	12	16	2	2,5	2,5	100
DK-PVC 8/12/16-3	54-101	8	12	16	3	2,5	2,5	100
DK-PVC 8/14/18-1	54-025	8	14	18	1	2,5	2,5	100
DK-PVC 8/14/18-2	54-026	8	14	18	2	2,5	2,5	100
DK-PVC 8/14/18-3	54-027	8	14	18	3	2,5	2,5	100
DK-PVC 9/12/16-1	54-102	9	12	16	1	2,5	2,5	100
DK-PVC 9/12/16-1,5	54-103	9	12	16	1,5	2,5	2,5	100
DK-PVC 9/12/16-2	54-104	9	12	16	2	2,5	2,5	100
DK-PVC 9/12/16-3	54-105	9	12	16	3	2,5	2,5	100
DK-PVC 9/14/18-1	54-028	9	14	18	1	2,5	2,5	100
DK-PVC 9/14/18-2	54-029	9	14	18	2	2,5	2,5	100
DK-PVC 9/14/18-3	54-030	9	14	18	3	2,5	2,5	100
DK-PVC 10/12/16-1	54-106	10	12	16	1	2,5	2,5	100
DK-PVC 10/12/16-1,5	54-107	10	12	16	1,5	2,5	2,5	100
DK-PVC 10/12/16-2	54-108	10	12	16	2	2,5	2,5	100
DK-PVC 10/12/16-3	54-109	10	12	16	3	2,5	2,5	100
DK-PVC 10/18/22-1	54-031	10	18	22	1	2,5	2,5	100
DK-PVC 10/18/22-2	54-032	10	18	22	2	2,5	2,5	100
DK-PVC 10/18/22-3	54-033	10	18	22	3	2,5	2,5	100
DK-PVC 10/18/22-4	54-034	10	18	22	4	2,5	2,5	100
DK-PVC 11/18/22-1	54-035	11	18	22	1	2,5	2,5	100
DK-PVC 11/18/22-2	54-036	11	18	22	2	2,5	2,5	100
DK-PVC 11/18/22-3	54-037	11	18	22	3	2,5	2,5	100
DK-PVC 11/18/22-4	54-038	11	18	22	4	2,5	2,5	100
DK-PVC 12/18/22-1	54-039	12	18	22	1	2,5	2,5	100
DK-PVC 12/18/22-2	54-040	12	18	22	2	2,5	2,5	100
DK-PVC 12/18/22-3	54-041	12	18	22	3	2,5	2,5	100
DK-PVC 12/18/22-4	54-042	12	18	22	4	2,5	2,5	100
DK-PVC 14/22/27-1	54-043	14	22	27	1	3	3	100
DK-PVC 14/22/27-1,5	54-072	14	22	27	1,5	3	3	100
DK-PVC 14/22/27-2	54-044	14	22	27	2	3	3	100
DK-PVC 14/22/27-3	54-045	14	22	27	3	3	3	100
DK-PVC 14/22/27-4	54-046	14	22	27	4	3	3	100
DK-PVC 16/22/27-1	54-047	16	22	27	1	3	3	100
DK-PVC 16/22/27-1,5	54-073	16	22	27	1,5	3	3	100
DK-PVC 16/22/27-2	54-048	16	22	27	2	3	3	100
DK-PVC 16/22/27-3	54-049	16	22	27	3	3	3	100
DK-PVC 16/22/27-4	54-050	16	22	27	4	3	3	100
DK-PVC 18/22/27-1	54-051	18	22	27	1	3	3	100
DK-PVC 18/22/27-1,5	54-074	18	22	27	1,5	3	3	100
DK-PVC 18/22/27-2	54-052	18	22	27	2	3	3	100
DK-PVC 18/22/27-3	54-053	18	22	27	3	3	3	100
DK-PVC 18/22/27-4	54-054	18	22	27	4	3	3	100



Durchführungstüllen DR mit ausgeweitetem, durchgehendem Loch

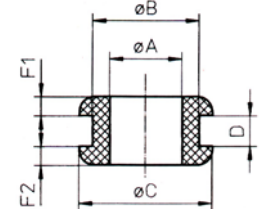
Material: Weich-PVC

Temperatur: -30 bis +70°C

Farbe: schwarz

(Materialeigenschaften siehe Anhang)

Typ	Art.-Nr.	A mm	B mm	C mm	D mm	F1 mm	F2 mm	VPE
DR 4/7/10-1	54-210	4	7	10	1	1,5	1,5	100
DR 4/7/10-1,5	54-211	4	7	10	1,5	1,5	1,5	100
DR 4/7/10-2	54-212	4	7	10	2	1,5	1,5	100
DR 5/8/11-1	54-213	5	8	11	1	1,5	1,5	100
DR 5/8/11-1,5	54-214	5	8	11	1,5	1,5	1,5	100
DR 5/8/11-2	54-215	5	8	11	2	1,5	1,5	100
DR 6/10/14-1	54-216	6	10	14	1	2	2	100
DR 6/10/14-1,5	54-217	6	10	14	1,5	2	2	100
DR 6/10/14-2	54-218	6	10	14	2	2	2	100
DR 6/10/14-3	54-219	6	10	14	3	2	2	100
DR 8/12/16-1	54-220	8	12	16	1	2	2	100
DR 8/12/16-1,5	54-221	8	12	16	1,5	2	2	100
DR 8/12/16-2	54-222	8	12	16	2	2	2	100
DR 8/12/16-3	54-223	8	12	16	3	2	2	100
DR 10/14/18-1	54-224	10	14	18	1	2	2	100
DR 10/14/18-1,5	54-225	10	14	18	1,5	2	2	100
DR 10/14/18-2	54-226	10	14	18	2	2	2	100
DR 10/14/18-3	54-227	10	14	18	3	2	2	100



Durchführungstüllen DKF mit Membrane, einseitig geschlossen

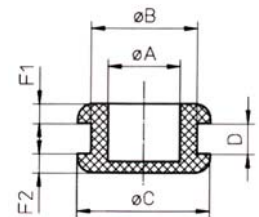
Material: Weich-PVC

Temperatur: -30 bis +70°C

Farbe: schwarz

(Materialeigenschaften siehe Anhang)

Typ	Art.-Nr.	A mm	B mm	C mm	D mm	F1 mm	F2 mm	VPE
DKF-PVC 5/7/11-3	54-273	5	7	11	3	2	2	100
DKF-PVC 5,5/9/12-3	54-274	5,5	9	12	3	2	2	100
DKF-PVC 6/9/12-3	54-275	6	9	12	3	2	2	100
DKF-PVC 6/14/18-1	54-276	6	14	18	1	2,5	2,5	100
DKF-PVC 7/14/18-3	54-277	7	14	18	3	2,5	2,5	100
DKF-PVC 8/14/18-3	54-278	8	14	18	3	2,5	2,5	100
DKF-PVC 9/12/16-2	54-279	9	12	16	2	2,5	2,5	100
DKF-PVC 9/14/18-3	54-280	9	14	18	3	2,5	2,5	100
DKF-PVC 10/18/22-3	54-281	10	18	22	3	2,5	2,5	100
DKF-PVC 10/18/22-4	54-282	10	18	22	4	2,5	2,5	100
DKF-PVC 11/18/22-3	54-283	11	18	22	3	2,5	2,5	100
DKF-PVC 11/18/22-4	54-284	11	18	22	4	2,5	2,5	100
DKF-PVC 12/18/22-3	54-285	12	18	22	3	2,5	2,5	100
DKF-PVC 12/18/22-4	54-286	12	18	22	4	2,5	2,5	100



Durchführungstüllen DKP-PVC (mit vorgestanzter Membrane)

Typ	Art.-Nr.	A mm	B mm	C mm	D mm	F mm	H mm	M mm	P mm	VPE
DKP-PVC 3-7/14/18-3	54-290	7	14	18	3	2,5	8	2,5	3	100
DKP-PVC 6,5-8/12/16-2	54-291	8	12	16	2	2,5	7	1	6,5	100
DKP-PVC 3,1-9/14/18-3	54-292	9	14	18	3	2,5	8	2	3,1	100
DKP-PVC 5,5-9/14/18-3	54-293	9	14	18	3	2,5	8	2	5,5	100
DKP-PVC 6-10/18/22-3	54-294	10	18	22	3	2,5	8	2	6	100
DKP-PVC 8-10/18/22-3	54-295	10	18	22	3	2,5	8	2	8	100

