

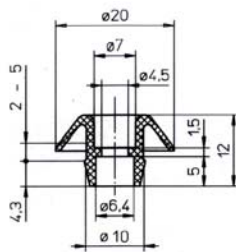
Durchführungstüllen PC einrastbar

Material: PE, PP, PA

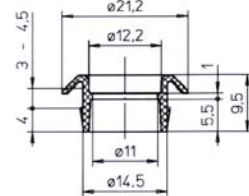
Farbe: grau, schwarz

Mit diesen Durchführungstüllen werden scharfe Kanten in saubere isolierte Kanten verwandelt. Sie isolieren und schützen elektrische Kabel.

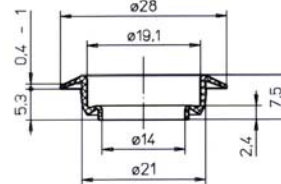
Typ	Material	Art.-Nr. grau	Art.-Nr. schwarz	Bohrung-Ø mm	Kabel-Ø mm	dicke der Wand mm	VPE
PC 4,5	PE	55-004	55-008	10,0	4,5	2,0 – 5,0	500
PC 11	PE	55-002	55-006	14,5	11	3,0 – 4,5	500
PC 14	PP	55-001	55-005	21,0	14	0,4 – 1,0	500
PC 20	PP	55-003	55-007	23,0	20	0,6 – 3,0	100



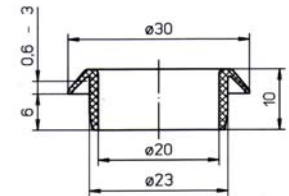
PC 4,5



PC 11



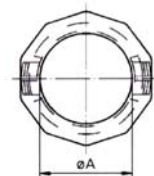
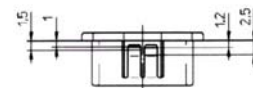
PC 14



PC 20

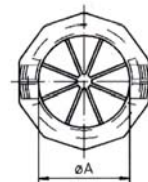
Standard Durchführungstüllen / Farbe: schwarz

Typ	Art.-Nr.	Qualität	Bohrung-Ø mm	A-Ø mm	dicke der Wand mm	VPE
PC M16	55-010	PA 6.6	16	12,2	1 – 2,5	100
PC M20	55-012	PA 6.6	20	16,2	1 – 2,5	100
PC M25	55-014	PA 6.6	25	20,2	1 – 2,5	50
PC M32	55-016	PA 6.6	32	25,2	1 – 2,5	50



Allgemeine Durchführungstüllen / Farbe: schwarz

Typ	Art.-Nr.	Qualität	Bohrung-Ø mm	A-Ø mm	dicke der Wand mm	VPE
PC M16-U	55-018	PA 6.6	16	12,2	1 – 2,5	100
PC M20-U	55-019	PA 6.6	20	16,2	1 – 2,5	100
PC M25-U	55-020	PA 6.6	25	20,2	1 – 2,5	50
PC M32-U	55-021	PA 6.6	32	25,2	1 – 2,5	50



Zapfen / Farbe: schwarz

Typ	Art.-Nr.	Qualität	Bohrung-Ø mm	A-Ø mm	dicke der Wand mm	VPE
PC M16-F	55-011	PA 6.6	16	-	1 – 2,5	100
PC M20-F	55-013	PA 6.6	20	-	1 – 2,5	100
PC M25-F	55-015	PA 6.6	25	-	1 – 2,5	50
PC M32-F	55-017	PA 6.6	32	-	1 – 2,5	50

