

Membran-Durchführungstüllen DGC-PG

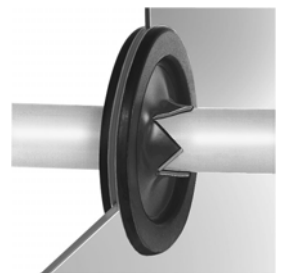
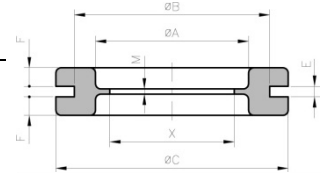
Material: Polychloropren Gummi
Temperatur: -30 bis +90°C

PG - kreuzgeschlitzt

Farbe: schwarz, grau (ähnlich RAL 7037)
(Materialspezifikation auf Anfrage)

Anbei finden Sie alle möglich Kombinationen unserer kreuzgeschlitzten und gelochten Membrantüllen.
Falls Sie auf den folgenden Listen die gewünschte Kreuzlänge oder Lochdurchmesser nicht finden, fragen Sie einfach bei uns an. Wir können gegen einen einmaligen geringen Kostenanteil an den Stanzwerkzeugen fast alles realisieren.

Typ	Art.-Nr. schwarz	Art.-Nr. grau	Ø A mm	Ø B mm	Ø C mm	E mm	F1 mm	F2 mm	M mm	Kreuz- länge X	VPE
DGC PG11/10	51-010	51-090	11	18,5	23	2	2,5	2,5	1	10	100
DGC PG13,5/10	51-015	51-095	13,5	20,5	25	2	2,5	2,5	1	10	100
DGC PG16/10	51-020	51-100	16	22,5	28	2	2,5	2,5	1	10	100
DGC PG16/14	51-021	51-101	16	22,5	28	2	2,5	2,5	1	14	100
DGC PG16/E3/10	51-025		16	22,5	27,5	3	2,5	2,5	2	10	100
DGC PG16/E3/14	51-026		16	22,5	27,5	3	2,5	2,5	2	14	100
DGC PG16/E4/10	51-028		16	22,5	27,5	4	2,5	2,5	3	10	100
DGC PG16/E4/14	51-029		16	22,5	27,5	4	2,5	2,5	3	14	100
DGC PG21/10	51-030	51-110	21	28	35	2	3	3	1	10	100
DGC PG21/14	51-031	51-111	21	28	35	2	3	3	1	14	100
DGC PG21/17	51-032	51-112	21	28	35	2	3	3	1	17	100
DGC PG21/E4/10	51-035		21	28	35	4	3	3	3	10	100
DGC PG21/E4/14	51-036		21	28	35	4	3	3	3	14	100
DGC PG21/E4/17	51-037		21	28	35	4	3	3	3	17	100
DGC PG29/10	51-040		29	37	44	2	3,5	3,5	1	10	50
DGC PG29/14	51-041		29	37	44	2	3,5	3,5	1	14	50
DGC PG29/17	51-042		29	37	44	2	3,5	3,5	1	17	50
DGC PG29/25	51-043		29	37	44	2	3,5	3,5	1	25	50
DGC PG36/10	51-050		36	47	54	2,5	3,8	3,8	1	10	50
DGC PG36/14	51-051		36	47	54	2,5	3,8	3,8	1	14	50
DGC PG36/17	51-052		36	47	54	2,5	3,8	3,8	1	25	50
DGC PG36/25	51-053		36	47	54	2,5	3,8	3,8	1	32	50
DGC PG36/32	51-054		36	47	54	2,5	3,8	3,8	1	32	50
DGC PG36/E3/10	51-055		36	47	54	3	3,8	5	3	10	50
DGC PG36/E3/14	51-056		36	47	54	3	3,8	5	3	14	50
DGC PG36/E3/17	51-057		36	47	54	3	3,8	5	3	25	50
DGC PG36/E3/25	51-058		36	47	54	3	3,8	5	3	32	50
DGC PG36/E3/32	51-059		36	47	54	3	3,8	5	3	32	50
DGC PG48/10	51-060		48	60	68	2,5	3,8	3,8	1	10	50
DGC PG48/14	51-061		48	60	68	2,5	3,8	3,8	1	14	50
DGC PG48/17	51-062		48	60	68	2,5	3,8	3,8	1	17	50
DGC PG48/25	51-063		48	60	68	2,5	3,8	3,8	1	25	50
DGC PG48/32	51-064		48	60	68	2,5	3,8	3,8	1	32	50
DGC PG48/42	51-065		48	60	68	2,5	3,8	3,8	1	42	50
DGC PG53/10	51-070		53	64	75	2,5	3,8	3,8	1,5	10	50
DGC PG53/14	51-071		53	64	75	2,5	3,8	3,8	1,5	14	50
DGC PG53/17	51-072		53	64	75	2,5	3,8	3,8	1,5	17	50
DGC PG53/25	51-073		53	64	75	2,5	3,8	3,8	1,5	25	50
DGC PG53/32	51-074		53	64	75	2,5	3,8	3,8	1,5	32	50
DGC PG53/42	51-075		53	64	75	2,5	3,8	3,8	1,5	42	50



Membran-Durchführungstüllen DGC-M

Material: Polychloropren Gummi

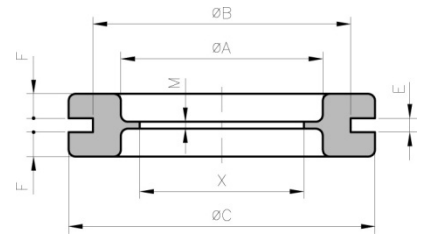
Temperatur: -30 bis +90°C

metrisch - kreuzgeschlitzt

Farbe: schwarz, grau (ähnlich RAL 7037)

(Materialspezifikation auf Anfrage)

Typ	Art.-Nr. schwarz	Art.-Nr. grau	Ø A mm	Ø B mm	Ø C mm	F mm	E mm	M mm	Kreuz- länge X	VPE
DGC M20/10	51-120	51-125	13,5	20,5	25	2,5	2	1	10	100
DGC M63/10	51-140		53	63	75	3,8	2,5	1	10	50
DGC M63/14	51-141		53	63	75	3,8	2,5	1	14	50
DGC M63/17	51-142		53	63	75	3,8	2,5	1	17	50
DGC M63/25	51-143		53	63	75	3,8	2,5	1	25	50
DGC M63/32	51-144		53	63	75	3,8	2,5	1	32	50
DGC M63/42	51-145		53	63	75	3,8	2,5	1	42	50
DGC M68/10	51-150		53	68	75	3,8	2,5	1,5	10	50
DGC M68/14	51-151		53	68	75	3,8	2,5	1,5	14	50
DGC M68/17	51-152		53	68	75	3,8	2,5	1,5	17	50
DGC M68/25	51-153		53	68	75	3,8	2,5	1,5	25	50
DGC M68/32	51-154		53	68	75	3,8	2,5	1,5	32	50
DGC M68/42	51-155		53	68	75	3,8	2,5	1,5	42	50



Weitere metrische kreuzgeschlitzte Membrantüllen können wir gegen einen einmaligen geringen Kostenanteil an den Stanzwerkzeugen anbieten.

Membran-Durchführungstüllen DGP-PG

Material: Polychloropren Gummi

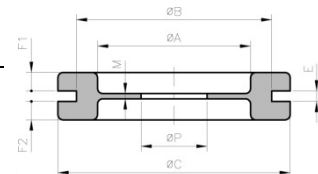
Temperatur: -30 bis +90°C

PG - gelocht

Farbe: schwarz, grau (ähnlich RAL 7037)

(Materialspezifikation auf Anfrage)

Typ	Art.-Nr. schwarz	Art.-Nr. grau	Ø A mm	Ø B mm	Ø C mm	E mm	F1 mm	F2 mm	M mm	P Loch- Ø mm	VPE
DGP PG11/3,5	51-160		11	18,5	23	2	2,5	2,5	1	3,5	100
DGP PG11/4,5	51-161		11	18,5	23	2	2,5	2,5	1	4,5	100
DGP PG11/8	51-162	51-242	11	18,5	23	2	2,5	2,5	1	8	100
DGP PG13,5/4,5	51-165		13,5	20,5	25	2	2,5	2,5	1	4,5	100
DGP PG13,5/8	51-166	51-246	13,5	20,5	25	2	2,5	2,5	1	8	100
DGP PG13,5/12	51-167	51-247	13,5	20,5	25	2	2,5	2,5	1	12	100
DGP PG16/5	51-170		16	22,5	28	2	2,5	2,5	1	5	100
DGP PG16/8	51-171	51-251	16	22,5	28	2	2,5	2,5	1	8	100
DGP PG16/10	51-172		16	22,5	28	2	2,5	2,5	1	10	100
DGP PG16/12	51-173	51-253	16	22,5	28	2	2,5	2,5	1	12	100
DGP PG16/15	51-174		16	22,5	28	2	2,5	2,5	1	15	100
DGP PG16/E3/8	51-176		16	22,5	27,5	3	2,5	2,5	2	8	100
DGP PG16/E3/12	51-177		16	22,5	27,5	3	2,5	2,5	2	12	100
DGP PG16/E3/15	51-178		16	22,5	27,5	3	2,5	2,5	2	15	100
DGP PG21/3	51-180		21	28	35	2	3	3	1	3	100
DGP PG21/5	51-181		21	28	35	2	3	3	1	5	100
DGP PG21/6	51-182		21	28	35	2	3	3	1	6	100
DGP PG21/8	51-183	51-263	21	28	35	2	3	3	1	8	100
DGP PG21/10	51-184		21	28	35	2	3	3	1	10	100
DGP PG21/12	51-185	51-265	21	28	35	2	3	3	1	12	100
DGP PG21/18	51-186		21	28	35	2	3	3	1	18	100
DGP PG21/20	51-187		21	28	35	2	3	3	1	20	100



Andere Loch-Ø, mehrere Löcher, oder andere Stanzformen auf Anfrage.



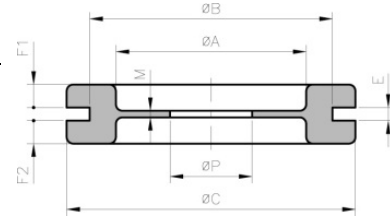
Membran-Durchführungsstüben DGP-PG

Material: Polychloropren Gummi
Temperatur: -30 bis +90°C

PG - gelocht

Farbe: schwarz, grau (ähnlich RAL 7037)
(Materialspezifikation auf Anfrage)

Typ	Art.-Nr. Schwarz	Ø A mm	Ø B mm	Ø C mm	E mm	F1 mm	F2 mm	M mm	P Loch- Ø mm	VPE
DGP PG29/8	51-190	29	37	44	2	3,5	3,5	1	8	50
DGP PG29/10	51-191	29	37	44	2	3,5	3,5	1	10	50
DGP PG29/12	51-192	29	37	44	2	3,5	3,5	1	12	50
DGP PG29/14	51-193	29	37	44	2	3,5	3,5	1	14	50
DGP PG29/18	51-194	29	37	44	2	3,5	3,5	1	18	50
DGP PG36/8	51-200	36	47	54	2,5	3,8	3,8	1	8	50
DGP PG36/10	51-201	36	47	54	2,5	3,8	3,8	1	10	50
DGP PG36/12	51-202	36	47	54	2,5	3,8	3,8	1	12	50
DGP PG36/14	51-203	36	47	54	2,5	3,8	3,8	1	14	50
DGP PG36/32	51-204	36	47	54	2,5	3,8	3,8	1	32	50
DGP PG36/E3/8	51-205	36	47	54	3	3,8	5	3	8	50
DGP PG36/E3/12	51-206	36	47	54	3	3,8	5	3	12	50
DGP PG36/E3/19	51-207	36	47	54	3	3,8	5	3	19	50
DGP PG36/E3/32	51-208	36	47	54	3	3,8	5	3	32	50
DGP PG48/8	51-210	48	60	68	2,5	3,8	3,8	1	8	50
DGP PG48/12	51-211	48	60	68	2,5	3,8	3,8	1	12	50
DGP PG48/14	51-212	48	60	68	2,5	3,8	3,8	1	14	50
DGP PG48/16	51-213	48	60	68	2,5	3,8	3,8	1	16	50
DGP PG48/22	51-214	48	60	68	2,5	3,8	3,8	1	22	50
DGP PG48/32	51-215	48	60	68	2,5	3,8	3,8	1	32	50
DGP PG48/42	51-216	48	60	68	2,5	3,8	3,8	1	42	50
DGP PG53/8	51-220	53	64	75	2,5	3,8	3,8	1,5	8	50
DGP PG53/12	51-221	53	64	75	2,5	3,8	3,8	1,5	12	50
DGP PG53/32	51-222	53	64	75	2,5	3,8	3,8	1,5	32	50
DGP PG53/42	51-223	53	64	75	2,5	3,8	3,8	1,5	42	50
DGP PG53/52	51-224	53	64	75	2,5	3,8	3,8	1,5	52	50
DGP PG69/16	51-230	69	79	90	2,5	3,8	3,8	1,5	16	50
DGP PG69/36	51-231	69	79	90	2,5	3,8	3,8	1,5	36	50
DGP PG69/55	51-233	69	79	90	2,5	3,8	3,8	1,5	55	50



Andere Loch-Ø, mehrere Löcher, oder andere Stanzformen auf Anfrage.



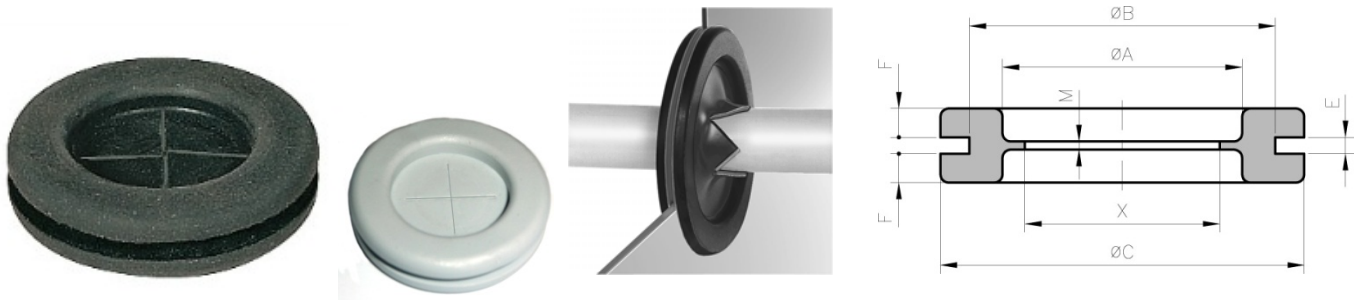
Membran-Durchführungstüllen DGC-TPE PG

Material: Thermoplastisches Elastomer
Temperatur: -50 bis +125°C

PG - kreuzgeschlitzt

Farbe: schwarz, grau (ähnlich RAL 7035)
(Materialspezifikation auf Anfrage)

Anbei finden Sie alle möglich Kombinationen unserer kreuzgeschlitzten und gelochten Membrantüllen aus TPE. Falls Sie auf den folgenden Listen die gewünschte Kreuzlänge oder Lochdurchmesser nicht finden, fragen Sie einfach bei uns an. Wir können gegen einen einmaligen geringen Kostenanteil an den Stanzwerkzeugen fast alles realisieren.



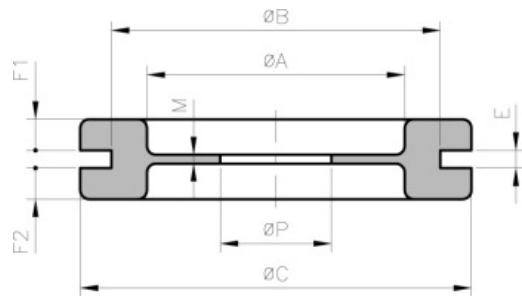
Typ	Art.-Nr. schwarz	Art.-Nr. grau	Ø A mm	Ø B mm	Ø C1 mm	Ø C2 mm	E mm	F1 mm	F2 mm	M mm	Kreuz- Länge X	VPE
DGC-TPE PG9/8	51-270		9	15	20	18	2	2,5	2,5	1	8	100
DGC-TPE PG11/10	51-275	51-335	11	18	22,5	21,5	2	2,5	2,5	1	10	100
DGC-TPE PG13,5/10	51-280	51-340	13,5	20	24	24	2	2,5	2,5	1	10	100
DGC-TPE PG16/10	51-285	51-345	16	22	27,5	26	2	2,7	2,7	1	10	100
DGC-TPE PG16/14	51-286	51-346	16	22	27,5	26	2	2,7	2,7	1	14	100
DGC-TPE PG21/10	51-290	51-350	21	28	34,5	34,5	2	3	3	1	10	100
DGC-TPE PG21/14	51-291	51-351	21	28	34,5	34,5	2	3	3	1	14	100
DGC-TPE PG21/17	51-292	51-352	21	28	34,5	34,5	2	3	3	1	17	100
DGC-TPE PG21-E1/10	51-295		21	28	34,5	34,5	1	4	3	1,2	10	100
DGC-TPE PG21-E1/14	51-296		21	28	34,5	34,5	1	4	3	1,2	14	100
DGC-TPE PG21-E1/17	51-297		21	28	34,5	34,5	1	4	3	1,2	17	100
DGC-TPE PG29/10	51-300		29	37	43,5	43,5	2,2	3,7	3,7	1,3	10	50
DGC-TPE PG29/14	51-301		29	37	43,5	43,5	2,2	3,7	3,7	1,3	14	50
DGC-TPE PG29/17	51-302		29	37	43,5	43,5	2,2	3,7	3,7	1,3	17	50
DGC-TPE PG29/25	51-303		29	37	43,5	43,5	2,2	3,7	3,7	1,3	25	50
DGC-TPE PG36/10	51-310		35,5	47	52,5	52,5	2,5	3,8	3,8	1,3	10	50
DGC-TPE PG36/14	51-311		35,5	47	52,5	52,5	2,5	3,8	3,8	1,3	14	50
DGC-TPE PG36/17	51-312		35,5	47	52,5	52,5	2,5	3,8	3,8	1,3	25	50
DGC-TPE PG36/25	55-313		35,5	47	52,5	52,5	2,5	3,8	3,8	1,3	32	50
DGC-TPE PG36/32	55-314		35,5	47	52,5	52,5	2,5	3,8	3,8	1,3,5	32	50
DGC-TPE PG48/10	55-320		47	59	67	67	2,5	4	4	1,5	10	50
DGC-TPE PG48/14	55-321		47	59	67	67	2,5	4	4	1,5	14	50
DGC-TPE PG48/17	55-322		47	59	67	67	2,5	4	4	1,5	17	50
DGC-TPE PG48/25	55-323		47	59	67	67	2,5	4	4	1,5	25	50
DGC-TPE PG48/32	55-324		47	59	67	67	2,5	4	4	1,5	32	50
DGC-TPE PG48/42	55-325		47	59	67	67	2,5	4	4	1,5	42	50

Membran-Durchführungsstüben DGP-TPE PG

Material: Thermoplastisches Elastomer (halogenfrei, UL94 HB)
Temperatur: -50 bis +125°C

PG - gelocht

Farbe: schwarz, grau (ähnlich RAL 7035)
(Materialspezifikation auf Anfrage)



Typ	Art.-Nr. schwarz	Art.-Nr. grau	Ø A mm	Ø B mm	Ø C1 mm	Ø C2 mm	E mm	F1 mm	F2 mm	M mm	P Loch Ø mm	VPE
DGP-TPE PG11/4,5	51-360		11	18	22,5	21,5	2	2,5	2,5	1	4,5	100
DGP-TPE PG11/8	51-361	51-411	11	18	22,5	21,5	2	2,5	2,5	1	8	100
DGP-TPE PG13,5/8	51-365	51-415	13,5	20	24	24	2	2,5	2,5	1	8	100
DGP-TPE PG13,5/12	51-366	51-416	13,5	20	24	24	2	2,5	2,5	1	12	100
DGP-TPE PG16/8	51-370	51-420	16	22	27,5	26	2	2,7	2,7	1	8	100
DGP-TPE PG16/10	51-371	51-421	16	22	27,5	26	2	2,7	2,7	1	10	100
DGP-TPE PG16/12	51-372	51-422	16	22	27,5	26	2	2,7	2,7	1	12	100
DGP-TPE PG21/8	51-380	51-430	21	28	34,5	34,5	2	3	3	1	8	100
DGP-TPE PG21/12	51-381	51-431	21	28	34,5	34,5	2	3	3	1	12	100
DGP-TPE PG21/18	51-382	51-432	21	28	34,5	34,5	2	3	3	1	18	100
DGP-TPE PG21/20	51-383	51-433	21	28	34,5	34,5	2	3	3	1	20	100
DGP-TPE PG21-E1/8	51-385		21	28	34,5	34,5	1	4	3	1,2	8	100
DGP-TPE PG21-E1/12	51-386		21	28	34,5	34,5	1	4	3	1,2	12	100
DGP-TPE PG29/8	51-390		29	37	43,5	43,5	2,2	3,7	3,7	1,3	8	50
DGP-TPE PG29/12	51-391		29	37	43,5	43,5	2,2	3,7	3,7	1,3	12	50
DGP-TPE PG36/8	51-395		35,5	47	52,5	52,5	2,5	3,8	3,8	1,3	8	50
DGP-TPE PG36/12	51-396		35,5	47	52,5	52,5	2,5	3,8	3,8	1,3	12	50
DGP-TPE PG36/32	51-397		35,5	47	52,5	52,5	2,5	3,8	3,8	1,3	32	50
DGP-TPE PG48/8	51-400		47	59	67	67	2,5	4	4	1,5	8	50
DGP-TPE PG48/12	51-401		47	59	67	67	2,5	4	4	1,5	12	50
DGP-TPE PG48/32	51-402		47	59	67	67	2,5	4	4	1,5	32	50
DGP-TPE PG48/42	51-403		47	59	67	67	2,5	4	4	1,5	42	50

Andere Loch-Ø, mehrere Löcher, oder andere Stanzformen auf Anfrage.



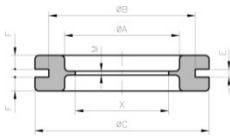
Membran-Durchführungstüllen DGC-PVC PG

Material: Weich-PVC
Temperatur: -30 bis +70°C

PG - kreuzgeschlitzt

Farbe: schwarz, grau (ähnlich RAL 7035)
(Materialspezifikation auf Anfrage)

Typ	Art.-Nr. schwarz	Art.-Nr. grau	Ø A mm	Ø B mm	Ø C1 mm	Ø C2 mm	E mm	F1 mm	F2 mm	M mm	Kreuz- länge	VPE
DGC-PVC PG9/8	51-440		9	15	20	18	2	2,5	2,5	1	8	100
DGC-PVC PG11/10	51-445	51-505	11	18	22,5	21,5	2	2,5	2,5	1	10	100
DGC-PVC PG13,5/10	51-450	51-510	13,5	20	24	24	2	2,5	2,5	1	10	100
DGC-PVC PG16/10	51-455	51-515	16	22	27,5	26	2	2,7	2,7	1	10	100
DGC-PVC PG16/14	51-456	51-516	16	22	27,5	26	2	2,7	2,7	1	14	100
DGC-PVC PG16-E3/10	51-458		16	22	27,5	26	3	2,7	2,7	2	10	100
DGC-PVC PG16-E3/14	51-459		16	22	27,5	26	3	2,7	2,7	2	14	100
DGC-PVC PG21/10	51-460	51-520	21	28	34,5	34,5	2	3	3	1	10	100
DGC-PVC PG21/14	51-461	51-521	21	28	34,5	34,5	2	3	3	1	14	100
DGC-PVC PG21/17	51-462	51-522	21	28	34,5	34,5	2	3	3	1	17	100
DGC-PVC PG21-E1/10	51-465		21	28	34,5	34,5	1	4	3	1,2	10	100
DGC-PVC PG21-E1/14	51-466		21	28	34,5	34,5	1	4	3	1,2	14	100
DGC-PVC PG21-E1/17	51-467		21	28	34,5	34,5	1	4	3	1,2	17	100
DGC-PVC PG29/10	51-470		29	36,5	43	43	2,2	3,7	3,7	1,5	10	50
DGC-PVC PG29/14	51-471		29	36,5	43	43	2,2	3,7	3,7	1,5	14	50
DGC-PVC PG29/17	51-472		29	36,5	43	43	2,2	3,7	3,7	1,5	17	50
DGC-PVC PG29/25	51-473		29	36,5	43	43	2,2	3,7	3,7	1,5	25	50
DGC-PVC PG36/10	51-480		35	46	52,5	52,5	2,5	3,8	3,8	1,3	10	50
DGC-PVC PG36/14	51-481		35	46	52,5	52,5	2,5	3,8	3,8	1,3	14	50
DGC-PVC PG36/17	51-482		35	46	52,5	52,5	2,5	3,8	3,8	1,3	25	50
DGC-PVC PG36/25	51-483		35	46	52,5	52,5	2,5	3,8	3,8	1,3	32	50
DGC-PVC PG36/32	51-484		35	46	52,5	52,5	2,5	3,8	3,8	1,3	32	50
DGC-PVC PG48/10	51-490		46,5	59	66,2	66,2	2,5	4	4	1,6	10	50
DGC-PVC PG48/14	51-491		46,5	59	66,2	66,2	2,5	4	4	1,6	14	50
DGC-PVC PG48/17	51-492		46,5	59	66,2	66,2	2,5	4	4	1,6	17	50
DGC-PVC PG48/25	51-493		46,5	59	66,2	66,2	2,5	4	4	1,6	25	50
DGC-PVC PG48/32	51-494		46,5	59	66,2	66,2	2,5	4	4	1,6	32	50
DGC-PVC PG48/42	51-495		46,5	59	66,2	66,2	2,5	4	4	1,6	42	50



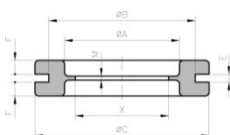
Membran-Durchführungstüllen DGC-PVC M

Material: Weich-PVC
Temperatur: -30 bis +70°C

metrisch - kreuzgeschlitzt

Farbe: schwarz, grau (ähnlich RAL 7035)
(Materialspezifikation auf Anfrage)

Typ	Art.-Nr. Schwarz	Art.-Nr. grau	Ø A mm	Ø B mm	Ø C1 mm	Ø C2 mm	E mm	F1 mm	F2 mm	M mm	Kreuz- länge	VPE
DGC-PVC M20/10	51-530	51-550	13,5	20	24	24	2	2,5	2,5	1	10	100
DGC-PVC M25/10	51-535	51-555	21	25	34,5	34,5	2	3	3	1	10	100
DGC-PVC M25/14	51-536	51-556	21	25	34,5	34,5	2	3	3	1	14	100
DGC-PVC M25/17	51-537	51-557	21	25	34,5	34,5	2	3	3	1	17	100
DGC-PVC M32/10	51-540	51-560	29	32	43	43	2	3,5	3,5	1,5	10	50
DGC-PVC M32/14	51-541	51-561	29	32	43	43	2	3,5	3,5	1,5	14	50
DGC-PVC M32/17	51-542	51-562	29	32	43	43	2	3,5	3,5	1,5	17	50
DGC-PVC M32/25	51-543	51-563	29	32	43	43	2	3,5	3,5	1,5	25	50

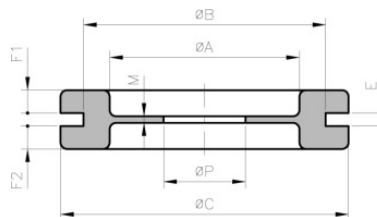


Membran-Durchführungstüllen DGP-PVC PG

Material: Weich-PVC
Temperatur: -30 bis +70°C

PG - gelocht

Farbe: schwarz, grau (ähnlich RAL 7035)
(Materialspezifikation auf Anfrage)



Typ	Art.-Nr. schwarz	Art.-Nr. grau	Ø A mm	Ø B mm	Ø C1 mm	Ø C2 mm	E mm	F1 mm	F2 mm	M mm	Loch- Ø P	VPE
DGP-PVC PG11/4,5	51-570		11	18	22,5	21,5	2	2,5	2,5	1	4,5	100
DGP-PVC PG11/8	51-571	51-621	11	18	22,5	21,5	2	2,5	2,5	1	8	100
DGP-PVC PG13,5/8	51-575	51-625	13,5	20	24	24	2	2,5	2,5	1	8	100
DGP-PVC PG13,5/12	51-576	51-626	13,5	20	24	24	2	2,5	2,5	1	12	100
DGP-PVC PG16/8	51-580	51-630	16	22	27,5	26	2	2,7	2,7	1	8	100
DGP-PVC PG16/12	51-581	51-631	16	22	27,5	26	2	2,7	2,7	1	12	100
DGP-PVC PG16-E3/7	51-585		16	22	27,5	26	3	2,7	2,7	2	7	100
DGP-PVC PG16-E3/8	51-586		16	22	27,5	26	3	2,7	2,7	2	8	100
DGP-PVC PG16-E3/12	51-587		16	22	27,5	26	3	2,7	2,7	2	12	100
DGP-PVC PG21/8	51-590	51-640	21	28	34,5	34,5	2	3	3	1	8	100
DGP-PVC PG21/12	51-591	51-641	21	28	34,5	34,5	2	3	3	1	12	100
DGP-PVC PG21-E1/8	51-595		21	28	34,5	34,5	1	4	3	1,2	8	100
DGP-PVC PG21-E1/12	51-596		21	28	34,5	34,5	1	4	3	1,2	12	100
DGP-PVC PG29/8	51-600		29	36,5	43	43	2,2	3,7	3,7	1,5	8	50
DGP-PVC PG29/12	51-601		29	36,5	43	43	2,2	3,7	3,7	1,5	12	50
DGP-PVC PG36/8	51-605		35	46	52,5	52,5	2,5	3,8	3,8	1,3	8	50
DGP-PVC PG36/12	51-606		35	46	52,5	52,5	2,5	3,8	3,8	1,3	12	50
DGP-PVC PG36/32	51-607		35	46	52,5	52,5	2,5	3,8	3,8	1,3	32	50
DGP-PVC PG48/8	51-610		46,5	59	66,2	66,2	2,5	4	4	1,6	8	50
DGP-PVC PG48/12	51-611		46,5	59	66,2	66,2	2,5	4	4	1,6	12	50
DGP-PVC PG48/32	51-612		46,5	59	66,2	66,2	2,5	4	4	1,6	32	50
DGP-PVC PG48/42	55-613		46,5	59	66,2	66,2	2,5	4	4	1,6	42	50

Andere Loch-Ø,
mehrere Löcher,
oder andere
Stanzformen auf
Anfrage.

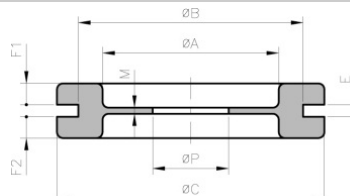


Membran-Durchführungstüllen DGP-PVC M

Material: Weich-PVC
Temperatur: -30 bis +70°C

metrisch - gelocht

Farbe: schwarz, grau (ähnlich RAL 7035)
(Materialspezifikation auf Anfrage)



Typ	Art.-Nr. schwarz	Art.-Nr. grau	Ø A mm	Ø B mm	Ø C1 mm	Ø C2 mm	E mm	F1 mm	F2 mm	M mm	P Loch- Ø mm	VPE
DGP-PVC M20/8	51-650	51-670	13,5	20	24	24	2	2,5	2,5	1	8	100
DGP-PVC M20/12	51-651	51-671	13,5	20	24	24	2	2,5	2,5	1	12	100
DGP-PVC M25/8	51-655	51-675	21	25	34,5	34,5	2	3	3	1	8	100
DGP-PVC M25/12	51-656	51-676	21	25	34,5	34,5	2	3	3	1	12	100
DGP-PVC M32/8	51-660	51-680	29	32	43	43	2	3,5	3,5	1,5	8	50
DGP-PVC M32/12	51-661	51-681	29	32	43	43	2	3,5	3,5	1,5	12	50

Membrandurchführungstüllen MTC-PG

Material: TPE

Temperatur: -40 bis +105°C

PG - kreuzgeschlitzt

Farbe: schwarz

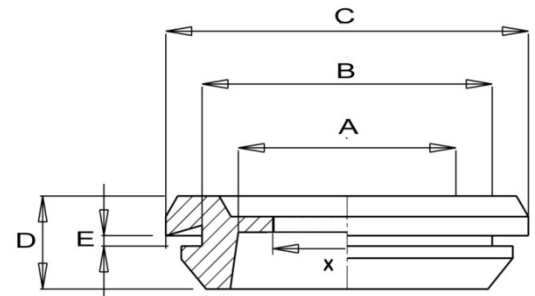
UL 94 V0

Das besondere Design dieser Membrantüllen passt sich automatisch verschiedene Materialstärken an.

Die konisch zulaufende Unterseite ermöglicht eine schnelle und sichere Montage der Tüllen.

Falls Sie auf den folgenden Listen die gewünschte Kreuzlänge oder Lochdurchmesser nicht finden, fragen Sie einfach bei uns an. Wir können gegen einen einmaligen geringen Kostenanteil an den Stanzwerkzeugen fast alles realisieren.

Typ	Art.-Nr.	A Ø mm	B Ø mm	C Ø mm	E mm	D mm	Kreuz- länge X	VPE
MTC-PG11/10	51-700	11	18,5	23	1-2	7	10	100
MTC-PG13,5/10	51-705	13,5	20,5	25	1-2	7	10	100
MTC-PG16/10	51-710	16	22,5	28	1-2	7	10	100
MTC-PG16/14	51-711	16	22,5	28	1-2	7	14	100
MTC-PG21/10	51-715	21	28	35	1-2	9	10	100
MTC-PG21/14	51-716	21	28	35	1-2	9	14	100
MTC-PG21/17	51-717	21	28	35	1-2	9	17	100
MTC-PG29/10	51-720	29	37	44	1-2	12	10	100
MTC-PG29/14	51-721	29	37	44	1-2	12	14	100
MTC-PG29/17	51-722	29	37	44	1-2	12	17	100
MTC-PG29/25	51-723	29	37	44	1-2	12	25	100
MTC-PG36/10	51-730	36	47	54	1,5-3	12	10	100
MTC-PG36/14	51-731	36	47	54	1,5-3	12	14	100
MTC-PG36/17	51-732	36	47	54	1,5-3	12	17	100
MTC-PG36/25	51-733	36	47	54	1,5-3	12	25	100
MTC-PG36/32	51-734	36	47	54	1,5-3	12	32	100
MTC-PG48/10	51-740	48	60	68	1,5-3	12	10	100
MTC-PG48/14	51-741	48	60	68	1,5-3	12	14	100
MTC-PG48/17	51-742	48	60	68	1,5-3	12	17	100
MTC-PG48/25	51-743	48	60	68	1,5-3	12	25	100
MTC-PG48/32	51-744	48	60	68	1,5-3	12	32	100
MTC-PG48/42	51-745	48	60	68	1,5-3	12	42	100
MTC-PG53/10	51-750	53	64	75	1,5-3	12	10	50
MTC-PG53/14	51-751	53	64	75	1,5-3	12	14	50
MTC-PG53/17	51-752	53	64	75	1,5-3	12	17	50
MTC-PG53/25	51-753	53	64	75	1,5-3	12	25	50
MTC-PG53/32	51-754	53	64	75	1,5-3	12	32	50
MTC-PG53/42	51-755	53	64	75	1,5-3	12	42	50



Membrandurchführungsstüben MTC-M

Material: TPE

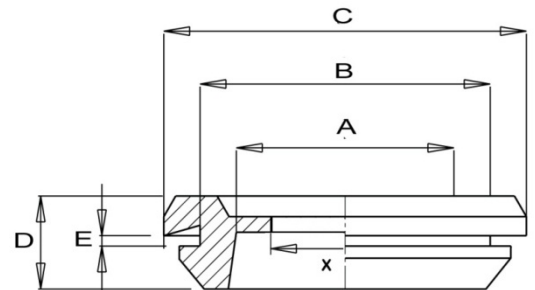
Temperatur: -40 bis +105°C

metrisch - kreuzgeschlitzt

Farbe: schwarz

UL 94 V0

Typ	Art.-Nr.	A Ø mm	B Ø mm	C Ø mm	E mm	D mm	Kreuz- länge X	VPE
MTC-M16/10	51-760	11	16,2	21	1-2	7	10	100
MTC-M20/10	51-765	13,5	20,2	25	1-2	7	10	100
MTC-M25/10	51-770	16	25,5	31	1-2	7	10	100
MTC-M25/14	51-771	16	25,5	31	1-2	7	14	100
MTC-M32/10	51-775	21	32,5	40	1-2	9	10	100
MTC-M32/14	51-776	21	32,5	40	1-2	9	14	100
MTC-M32/17	51-777	21	32,5	40	1-2	9	17	100
MTC-M40/10	51-780	29	40,2	48	1-2	10	10	100
MTC-M40/14	51-781	29	40,2	48	1-2	10	14	100
MTC-M40/17	51-782	29	40,2	48	1-2	10	17	100
MTC-M40/25	51-783	29	40,2	48	1-2	10	25	100
MTC-M50/10	51-785	36	50,2	58	1,5-3	12	10	100
MTC-M50/14	51-786	36	50,2	58	1,5-3	12	14	100
MTC-M50/17	51-787	36	50,2	58	1,5-3	12	17	100
MTC-M50/25	51-788	36	50,2	58	1,5-3	12	25	100
MTC-M50/32	51-789	36	50,2	58	1,5-3	12	32	100
MTC-M60/10	51-790	48	60,2	68	1,5-3	12	10	100
MTC-M60/14	51-791	48	60,2	68	1,5-3	12	14	100
MTC-M60/17	51-792	48	60,2	68	1,5-3	12	17	100
MTC-M60/25	51-793	48	60,2	68	1,5-3	12	25	100
MTC-M60/32	51-794	48	60,2	68	1,5-3	12	32	100
MTC-M60/42	51-795	48	60,2	68	1,5-3	12	42	100
MTC-M70/10	51-800	53	70,2	81	1,5-3	12	10	50
MTC-M70/14	51-801	53	70,2	81	1,5-3	12	14	50
MTC-M70/17	51-802	53	70,2	81	1,5-3	12	17	50
MTC-M70/25	51-803	53	70,2	81	1,5-3	12	25	50
MTC-M70/32	51-804	53	70,2	81	1,5-3	12	32	50
MTC-M70/42	51-805	53	70,2	81	1,5-3	12	42	50



Membrandurchführungstüllen MTP-PG

Material: TPE

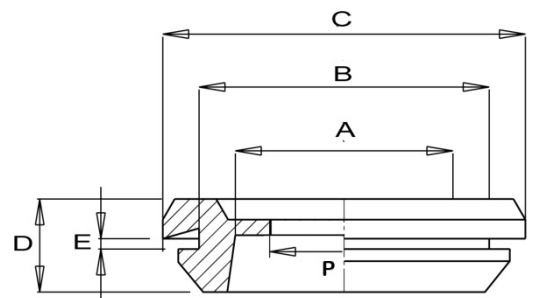
Temperatur: -40 bis +105°C

PG - gelocht

Farbe: schwarz

UL 94 V0

Typ	Art.-Nr.	A Ø mm	B Ø mm	C Ø mm	E mm	D mm	P Loch-Ø mm	VPE
MTP-PG11/8	51-810	11	18,5	23	1-2	7	8	100
MTP-PG13,5/8	51-815	13,5	20,5	25	1-2	7	8	100
MTP-PG13,5/12	51-816	13,5	20,5	25	1-2	7	12	100
MTP-PG16/8	51-820	16	22,5	28	1-2	7	8	100
MTP-PG16/12	51-821	16	22,5	28	1-2	7	12	100
MTP-PG21/8	51-825	21	28	35	1-2	9	8	100
MTP-PG21/12	51-826	21	28	35	1-2	9	12	100
MTP-PG29/8	51-830	29	37	44	1-2	12	8	100
MTP-PG29/12	51-831	29	37	44	1-2	12	12	100
MTP-PG36/8	51-835	36	47	54	1,5-3	12	8	100
MTP-PG36/12	51-836	36	47	54	1,5-3	12	12	100
MTP-PG36/32	51-837	36	47	54	1,5-3	12	32	100
MTP-PG48/8	51-840	48	60	68	1,5-3	12	8	100
MTP-PG48/12	51-841	48	60	68	1,5-3	12	12	100
MTP-PG48/32	51-842	48	60	68	1,5-3	12	32	100
MTP-PG48/42	51-843	48	60	68	1,5-3	12	42	100
MTP-PG53/8	51-850	53	64	75	1,5-3	12	8	50
MTP-PG53/12	51-851	53	64	75	1,5-3	12	12	50
MTP-PG53/32	51-852	53	64	75	1,5-3	12	32	50
MTP-PG53/42	51-853	53	64	75	1,5-3	12	42	50



Membrandurchführungstüllen MTP-M

Material: TPE

Temperatur: -40 bis +105°C

metrisch - gelocht

Farbe: schwarz

UL 94 V0

Typ	Art.-Nr.	A mm	B mm	C mm	E mm	D mm	P Loch-Ø mm	VPE
MTP-M16/8	51-860	11	16,2	21	1-2	7	8	100
MTP-M20/8	51-865	13,5	20,2	25	1-2	7	8	100
MTP-M20/12	51-866	13,5	20,2	25	1-2	7	12	100
MTP-M25/8	51-870	16	25,5	31	1-2	7	8	100
MTP-M25/12	51-871	16	25,5	31	1-2	7	12	100
MTP-M32/8	51-875	21	32,5	40	1-2	9	8	100
MTP-M32/12	51-876	21	32,5	40	1-2	9	12	100
MTP-M40/8	51-880	29	40,2	48	1-2	10	8	100
MTP-M40/12	51-881	29	40,2	48	1-2	10	12	100
MTP-M50/8	51-885	36	50,2	58	1,5-3	12	8	100
MTP-M50/12	51-886	36	50,2	58	1,5-3	12	12	100
MTP-M50/32	51-887	36	50,2	58	1,5-3	12	32	100
MTP-M60/8	51-890	48	60,2	68	1,5-3	12	8	100
MTP-M60/12	51-891	48	60,2	68	1,5-3	12	12	100
MTP-M60/32	51-892	48	60,2	68	1,5-3	12	32	100
MTP-M60/42	51-892	48	60,2	68	1,5-3	12	42	100
MTP-M70/8	51-895	53	70,2	81	1,5-3	12	8	50
MTP-M70/12	51-896	53	70,2	81	1,5-3	12	12	50
MTP-M70/32	51-897	53	70,2	81	1,5-3	12	32	50
MTP-M70/42	51-898	53	70,2	81	1,5-3	12	42	50

