

Membran-Durchführungstüllen DG

Material: Polychloropren Gummi

Temperatur: -30 bis +90°C

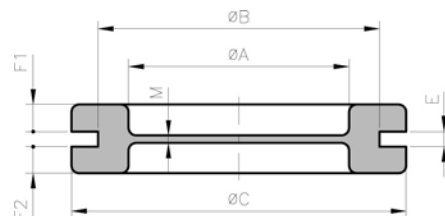
Farbe: schwarz, grau (ähnlich RAL 7037)

(Materialspezifikation auf Anfrage)

Diese Membran-Durchführungstüllen dienen einerseits zum verschließen von Kabelaugängen an Schaltschränken, Maschinen und Apparaten. Andererseits sind sie zur Durchführung von Kabeln, Leitungen und Rohren mit beliebigem Durchmesser bis 69 mm geeignet, wenn die Membrane entsprechend ausgestanzt werden.

Standardtyp: Membrandicke 1 und 1,5 mm

Typ	Art.-Nr. schwarz	Art.-Nr. grau	A mm	B mm	C mm	E mm	F1 mm	F2 mm	M mm	VPE
Membran-Durchführungstüllen PG										
DG PG9/1	55-105		9	15,5	20	1	3,5	2,5	1	100
DG PG9	55-115	55-515	9	15,5	20	2	2,5	2,5	1	100
DG PG11	55-125	55-525	11	18,5	23	2	2,5	2,5	1	100
DG PG13,5	55-135	55-535	13,5	20,5	25	2	2,5	2,5	1	100
DG PG16	55-145	55-545	16	22,5	28	2	2,5	2,5	1	100
DG PG21	55-155	55-555	21	28	35	2	3	3	1	100
DG PG29	55-165		29	37	44	2	3,5	3,5	1	50
DG PG36	55-175		36	47	54	2,5	3,8	3,8	1	50
DG PG48	55-185		48	60	68	2,5	3,8	3,8	1	50
DG PG53	55-195		53	64	75	2,5	3,8	3,8	1,5	50
DG PG69	55-205		69	79	90	2,5	3,8	3,8	1,5	50

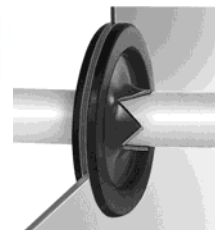


Membran-Durchführungstüllen metrisch

DG M16	55-124		9	16	20	2	2,5	2,5	1	100
DG M20	55-134	55-534	13,5	20	25	2	2,5	2,5	1	100
DG M25	55-154	55-554	18,5	25	30,5	2	2,5	2,5	1	100
DG M32	55-164	55-564	25	32	39	2	3	3	1	100
DG M40	55-174		31	40	47	2,5	3,8	3,8	1	50
DG M50	55-184		39	50	57	2,5	3,8	3,8	1	50
DG M63	55-194		53	63	75	2,5	3,8	3,8	1	50
DG M68	55-198		53	68	75	2,5	3,8	3,8	1,5	50
DG M75	55-204		65	75	87	2,5	3,8	3,8	1	50

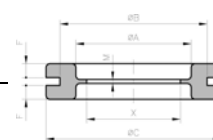
mit dicker Membrane

DG PG16/E3	55-147		16	22,5	27,5	3	2,5	2,5	2	100
DG PG16/E4	55-148		16	22,5	27,5	4	2,5	2,5	3	100
DG PG21/E4	55-157		21	28	35	4	3	3	3	100
DG PG29/E6	55-167		29	37	44	6	3,5	3,5	5	50
DG PG36/E3	55-177		36	47	54	3	3,8	5	3	50



mit kreuzgeschlitzter Membrane

Typ	Art.-Nr. schwarz	Art.-Nr. grau	A mm	B mm	C mm	E mm	F mm	M mm	Kreuz X mm	VPE
DGC PG11	51-010		11	18,5	23	2	2,5	1	10	100
DGC PG13,5	51-015	51-095	13,5	20,5	25	2	2,5	1	10	100
DGC PG16	51-021	51-101	16	22,5	28	2	2,5	1	14	100
DGC PG21	51-032	51-112	21	28	35	2	3	1	17	100
DGC PG29	51-043		29	37	44	2	3,5	1	25	50
DGC PG36	51-054		36	47	54	2,5	3,8	1	32	50
DGC PG48	51-065		48	60	68	2,5	3,8	1	42	50
DGC PG53	51-073		53	64	75	2,5	3,8	1,5	25	50



Weitere geschlitzte und gelochte Membran-Durchführungstüllen auf Anfrage!

Aktuelle Übersicht aller geschlitzten und gelochten Tüllen unter:
www.prechter-renner.de



Membran-Durchführungstüllen DG - TPE

Material: TPE - thermoplastisches Elastomer
Temperatur: -50 bis +125°C (+150°C kurzzeitig)

Härte Shore A: 55 ± 5,
Farben: schwarz, grau (RAL 7035)
Brandverhalten: UL94 HB (UL-gelistet)

Typ	Art.-Nr. schwarz	Art.-Nr. h.grau	A mm	B mm	C1 mm	C2 mm	D mm	E mm	M mm	VPE
Membran-Durchführungstüllen PG										
DG-TPE PG9	55-109	55-509	9	15	20	18	7	2	1	100
DG-TPE PG11	55-119	55-519	11	18	22,5	21,5	7	2	1	100
DG-TPE PG13,5	55-129	55-529	13,5	20	24	24	7	2	1	100
DG-TPE PG16	55-139	55-539	16	22	27,5	26	7,4	2	1	100
DG-TPE PG21	55-149	55-549	21	28	34,5	34,5	8	2	1	100
DG-TPE PG21/E1	55-551		21	28	34,5	34,5	8	1	1,2	100
DG-TPE PG29	55-159		29	37	43,5	43,5	9,5	2,2	1,3	50
DG-TPE PG36	55-169		35,5	47	52,5	52,5	10	2,5	1,2	50
DG-TPE PG48	55-179		47	59	67	67	10,3	2,7	1,5	50
Membran-Durchführungstüllen metrisch										
DG-TPE M20	55-571	55-576	13,5	20	24	24	7	2	1	100
DG-TPE M25	55-572	55-577	21	25	34,5	31,5	8	2	1	100
DG-TPE M32	55-573	55-578	29	32	43,5	39	9,6	2,2	1,3	100



Aktuelle Übersicht aller geschlitzten und gelochten Tüllen unter:
www.prechter-renner.de

Membran-Durchführungstüllen DG - PVC

Material: Weich-PVC
Temperatur: -30 bis +70°C

Härte Shore A: 55 ± 5,
Farben: schwarz, grau (RAL 7035)
Brandverhalten: UL94 HB (intern getestet)

Typ	Art.-Nr. Schwarz	Art.-Nr. h.grau	A mm	B mm	C1 mm	C2 mm	D mm	E mm	M mm	VPE
Membran-Durchführungstüllen PG										
DG-PVC PG9	55-110	55-510	9	15	20	18	7	2	1	100
DG-PVC PG11	55-120	55-520	11	18	22,5	21,5	7	2	1	100
DG-PVC PG13,5	55-130	55-530	13,5	20	24	24	7	2	1	100
DG-PVC PG16	55-140	55-540	16	22	27,5	26	7,4	2	1	100
DG-PVC PG16/E3	55-143		16	22	27,5	26	7,4	3	2	100
DG-PVC PG21	55-150	55-550	21	28	34,5	34,5	8	2	1	100
DG-PVC PG21/E1	55-158		21	28	34,5	34,5	8	1	1,2	100
DG-PVC PG29	55-160		29	36,5	43	43	9,5	2,2	1,5	50
DG-PVC PG36	55-170		35	46	52,5	52,5	10	2,5	1,3	50
DG-PVC PG48	55-180		46,5	59	66,2	66,2	10,5	2,5	1,6	50
Membran-Durchführungstüllen metrisch										
DG-PVC M20	55-133	55-533	13,5	20	24	24	7	2	1	100
DG-PVC M25	55-153	55-553	21	25	34,5	34,5	8	2	1	100
DG-PVC M32	55-163	55-563	29	32	43	43	9	2	1,5	100
mit kreuzgeschlitzter Membrane										
DGC-PVC PG13,5	51-450	51-510	13,5	20	24	24	7	2	1	100
DGC-PVC PG16	51-456	51-516	16	22	27,5	26	7,4	2	1	100
DGC-PVC PG16/E3	51-459		16	22	27,5	26	7,4	3	2	100
DGC-PVC PG21	51-462	51-522	21	28	34,5	34,5	8	2	1	100
DGC-PVC PG21/E1	51-467		21	28	34,5	34,5	8	1	1,2	100
DGC-PVC PG29	51-473		29	36,5	43	43	9,5	2,2	1,5	50
DGC-PVC PG36	51-484		35	46	52,5	52,5	10	2,5	1,3	50



Viele Größen auch in der Farbe weiß lieferbar!

Mehr Auswahl an geschlitzten und gelochten Tüllen unter:
www.prechter-renner.de

Membrandurchführungstüllen MT

Material: TPE

Temperatur: -40 bis +105°C

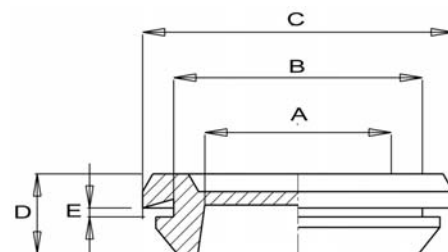
IP 54

Farbe: schwarz

UL 94 V0

Das besondere Design dieser Membrantüllen passt sich automatisch verschiedene Materialstärken an und es wird eine IP54 Dichtigkeit erreicht. Die konisch zulaufende Unterseite ermöglicht eine schnelle und sichere Montage der Tüllen. Die Membrantüllen können auch als Blindstopfen verwendet werden, wenn keine oder eine spätere Kabeldurchführung benötigt wird.

Typ	Art.-Nr.	A mm	B mm	C mm	E mm	D mm	VPE
Membran-Durchführungstüllen PG							
MT-PG9	55-600	9	15,5	20	1-2	7	100
MT-PG11	55-601	11	18,5	23	1-2	7	100
MT-PG13,5	55-602	13,5	20,5	25	1-2	7	100
MT-PG16	55-603	16	22,5	28	1-2	7	100
MT-PG21	55-604	21	28	35	1-2	9	100
MT-PG29	55-605	29	37	44	1-2	12	100
MT-PG36	55-606	36	47	54	1,5-3	12	100
MT-PG48	55-607	48	60	68	1,5-3	12	100
MT-PG53	55-608	53	64	75	1,5-3	12	50
MT-PG69	55-609	69	79	90	1,5-3	12	50
Membran-Durchführungstüllen metrisch							
MT-M12	55-610	9	12,2	17	1-2	7	100
MT-M16	55-611	11	16,2	21	1-2	7	100
MT-M20	55-612	13,5	20,2	25	1-2	7	100
MT-M25	55-613	16	25,2	31	1-2	7	100
MT-M32	55-614	21	32,2	40	1-2	9	100
MT-M40	55-615	29	40,2	48	1-2	10	100
MT-M50	55-616	36	50,2	58	1,5-3	12	100
MT-M60	55-617	48	60,2	68	1,5-3	12	100
MT-M70	55-618	53	70,2	81	1,5-3	12	50
MT-M80	55-619	69	80,2	91	1,5-3	12	50



mit kreuzgeschlitzter Membrane

Typ	Art.-Nr.	A mm	B mm	C mm	E mm	D mm	Kreuz- länge	VPE
MTC-PG11	51-700	11	18,5	23	1-2	7	10	100
MTC-PG13,5	51-705	13,5	20,5	25	1-2	7	10	100
MTC-PG16	51-711	16	22,5	28	1-2	7	14	100
MTC-PG21	51-717	21	28	35	1-2	9	17	100
MTC-PG29	51-723	29	37	44	1-2	12	25	100
MTC-PG36	51-734	36	47	54	1,5-3	12	32	100
MTC-PG48	51-745	48	60	68	1,5-3	12	42	100
MTC-M16	51-760	11	16,2	21	1-2	7	10	100
MTC-M20	51-765	13,5	20,2	25	1-2	7	10	100
MTC-M25	51-771	16	25,2	31	1-2	7	14	100
MTC-M32	51-777	21	32,2	40	1-2	9	17	100
MTC-M40	51-783	29	40,2	48	1-2	10	25	100
MTC-M50	51-789	36	50,2	58	1,5-3	12	32	100
MTC-M60	51-795	48	60,2	68	1,5-3	12	42	100



Weiter Größen mit Kreuzschlitz oder gelochte Tüllen auf Anfrage!

Aktuelle Übersicht aller geschlitzten und gelochten Tüllen unter:
www.prechter-renner.de

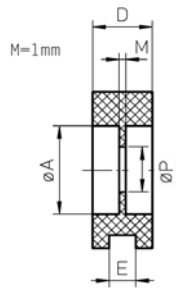
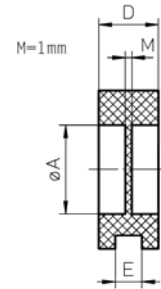
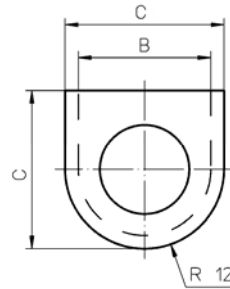
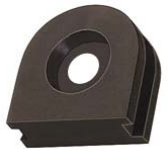
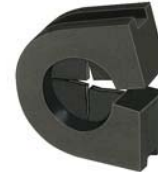
Membran- und Durchführungsstüben

U-Form, Einzel-Größen und Sonderformen

Material: Weich-PVC, TPE, CR, EPDM

Farbe: schwarz

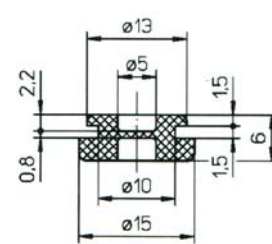
Typ	Art.-Nr.	A mm	B mm	C/C1 mm	D mm	E mm	P mm	VPE
DU-PVC 747	55-211	13,5	20	24	9	4		100
DU-PVC 1475	55-212	13,5	20	24	9	2		100
DUC-PVC 747	55-213	13,5	20	24	9	4		100
DUC-PVC 1475	55-214	13,5	20	24	9	2		100
DU-TPE 747	55-220	13,5	20	24	9	4		100
DU-TPE 1475	55-221	13,5	20	24	9	2		100
DUP-PVC 747/8	51-951	13,5	20	24	9	4	8	100
DUP-PVC 1475/8	51-952	13,5	20	24	9	2	8	100
DUP-TPE 747/8	51-953	13,5	20	24	9	4	8	100
DUP-TPE 1475/8	51-954	13,5	20	24	9	2	8	100
DU-TPE 1461	55-222	siehe Zeichnung						100
DU-PVC 1461	55-215	siehe Zeichnung						100
DU-TPE 032	55-224	10	15	19/21	7,2	2		100
DU-TPE 985	55-226	5	15	20/21,5	7,4	2		100
DU-CR 010	55-227	9	16	20	6,5	3,5		100
DU-CR 746	55-228	11	16	20	6,5	3,5		100
DG-J 39 EPDM	55-900	siehe Zeichnung						100
DG-CR 377	55-250	siehe Zeichnung						100
DG-CR 093	55-251	siehe Zeichnung						100
DG-CR 076	55-252	9,5	13	17,5	8	1,5		100



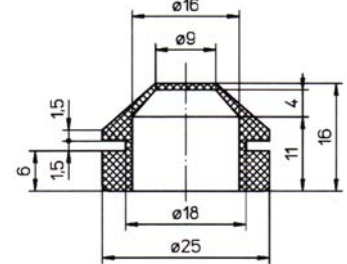
DU 747 / DU 1475

DUC 747 / DUC 1475

DUP 747 /
DUP 1475



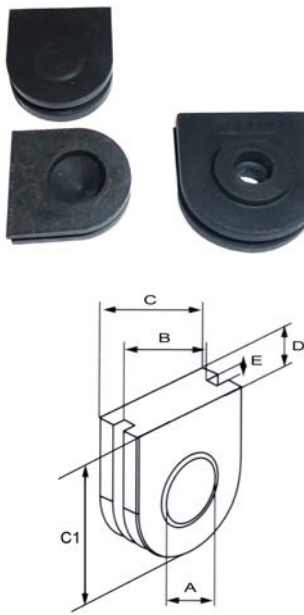
DG-CR 377



DG-CR 093



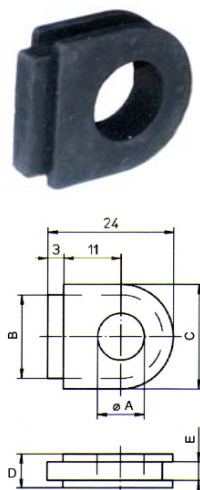
DU-TPE 1461
DU-PVC 1461



DU-TPE 032



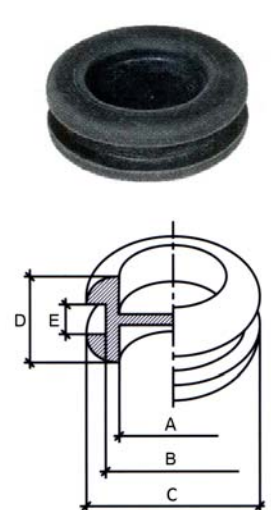
DU-TPE 985



DU-CR 010
DU-CR 746



DG-J 39



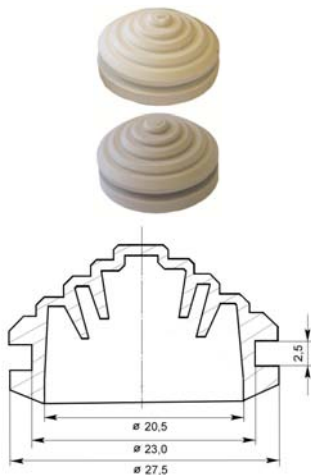
DG-CR 076

Stufennippel / Universal-Durchführungstüllen / Multi-Kabeltüllen

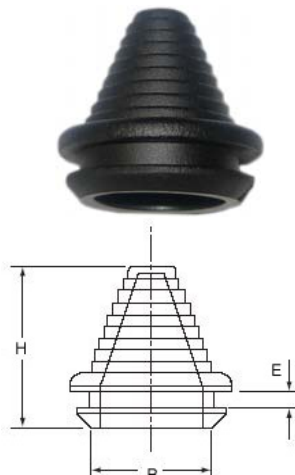
Material: Weich-PVC, TPE, CR

Unsere Stufennippel bzw. Universal-Durchführungstüllen sind abgestuft und für mehrere Kabelgrößen geeignet. Je nach Kabeldurchmesser können die Tüllen zugeschnitten werden. Die SN und DA Tüllen sind auch als Blindstopfen verwendbar.

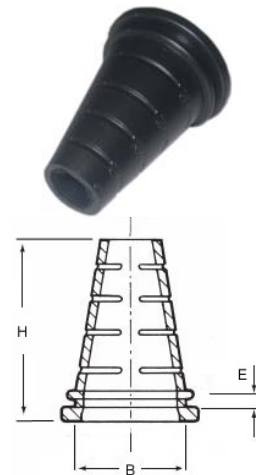
Typ	Farbe	Art.-Nr.	Kabelgrößenbereich	A mm	B mm	C mm	E mm	H mm	VPE
MKT-TPE 3x11	schwarz	55-910	3x 1,0 - 11	(3x) 11,0	29,0	34,0	1,0 – 2,5	11	100
MKT-TPE 3x11	hellgrau	55-911	3x 1,0 - 11	(3x) 11,0	29,0	34,0	1,0 – 2,5	11	100
SN-TPE 20/23/27-2,5	weiß	55-700	3,5 - 20	20,5	23,0	27,5	2,5	17,0	200
SN-TPE 20/23/27-2,5	grau	55-701	3,5 - 20	20,5	23,0	27,5	2,5	17,0	200
SN-PVC 5-9/12-3	schwarz	55-710	5 - 9		12,7		3,0	32,5	200
SN-PVC 5-17/21-3	schwarz	55-711	5 - 17		21,0		3,0	27,5	200
SN-PVC 10-22/26-3	schwarz	55-712	10 - 22		26,0		3,0	29,5	200
KT-PVC 8-17/20-1,6	schwarz	55-720	8 - 17		20		1,6	33,5	200
DA-CR 734	schwarz	52-904	23 – 75	75,0	85	105	4,0	60,2	15
SN 20-80	schwarz	52-905	20 - 80						5



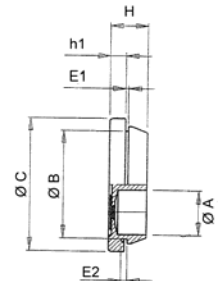
SN-TPE 20/23/27-2,5



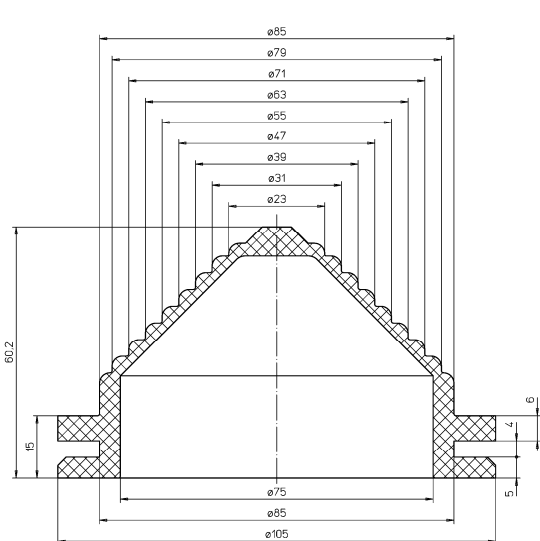
SN-PVC



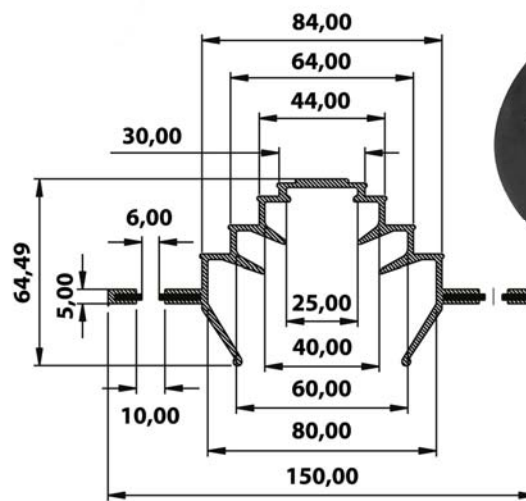
KT-PVC 8-17/20-1,6



MKT-TPE 3x11



DA 734



SN 20 – 80



auch in grau
RAL 7035 + 7042
lieferbar!

mit eingearbeiteter Stahlplatte