

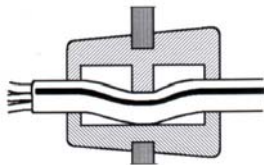
Zugentlastungstüllen DM

Material: Polyamid 6

Temperatur: -20 bis +70°C

Farbe: schwarz, weiß

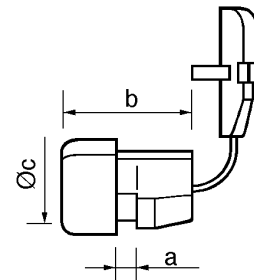
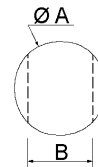
Die Zugentlastungstüllen DM gewährleisten eine absolut feste Verankerung der Kabel im Gehäuse von Apparaten, Geräten, Zwischenwänden und Durchführungen aller Art gegen Belastung durch Zug, ohne das Kabel zu beschädigen. Werden die Tüllen nicht in runde, sondern in abgeflachte Ausschnitte eingesetzt, wird ein zusätzlicher Verdrehungsschutz erreicht. Die Montage kann von Hand oder mit Hilfe der Spezialzange SZ 29 erfolgen.



Blockprinzip des Kabels



Die kreisförmige Durchführung ($\varnothing A$) mit Verdrehungsschutz durch abgeflachte Durchführung (B) bietet zusätzliche Sicherheit



Typ	Art.-Nr. schwarz	Art.-Nr. weiß	Abmessungen der Kabel \varnothing - mm		$\varnothing A$ mm	B mm	a mm	b mm	\varnothing mm	VPE
Rundkabel			PVC-Kabel	Gummikabel						
DM 2	55-312	55-313	3,0 – 4,5	3,0 – 4,5	9,5	8,5	1,7	10,3	11	100
DM 2L	55-332	55-362	3,0 – 4,5	3,0 – 4,5	9,5	8,5	3,1	10,3	11	100
DM 4	55-301	55-331	5,0 – 6,5	5,0 – 6,5	13,0	11,5	2,5	12,0	14	100
DM 5	55-310	55-340	6,5 – 7,5	6,5 – 7,5	13,0	11,5	2,5	11,0	14	100
DM 6	55-302	55-354	6,6 – 8,0	7,1 – 9,0	16,0	14,0	3,0	17,0	18	100
DM 7	55-303	55-333	8,1 – 10,0	9,1 – 11,0	22,5	21,0	3,0	20,0	25	100
DM 8	55-304	55-334	10,1 – 12,5	11,1 – 16,0	22,5	21,0	3,5	22,0	25	100
Flachkabel										
DM 2P	55-322	55-352	3 x 5	3 x 5	9,5	8,5	1,7	10,3	11	100
DM 2LP	55-342	55-353	3 x 5	3 x 5	9,5	8,5	3,1	10,3	11	100
DM 4P	55-320	55-350	3 x 7,6	3,8 x 7,1	13,0	11,5	2,5	12,0	14	100
DM 6P	55-321	55-351	5 x 9	5 x 9	16,0	14,0	3,0	17,0	18	100

Zugentlastungstüllen mit Knickschutzspirale oder anderen Abmessungen auf Anfrage!
Passende Spezialzange zur Montagehilfe SZ 29 Art.-Nr.: 88-070 (Details Seite 108)

