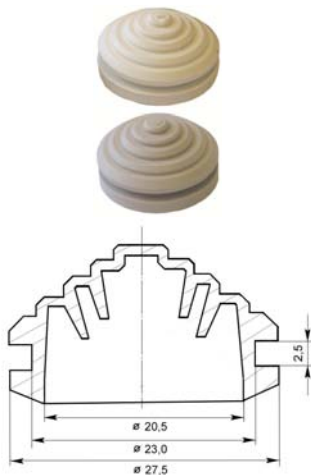
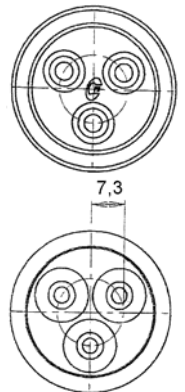


Stufennippel / Universal-Durchführungstüllen / Multi-Kabeltüllen

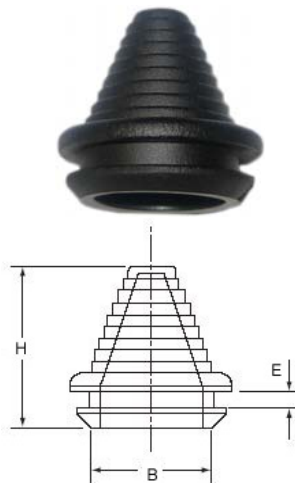
Material: Weich-PVC, TPE, CR

Unsere Stufennippel bzw. Universal-Durchführungstüllen sind abgestuft und für mehrere Kabelgrößen geeignet. Je nach Kabeldurchmesser können die Tüllen zugeschnitten werden. Die SN und DA Tüllen sind auch als Blindstopfen verwendbar.

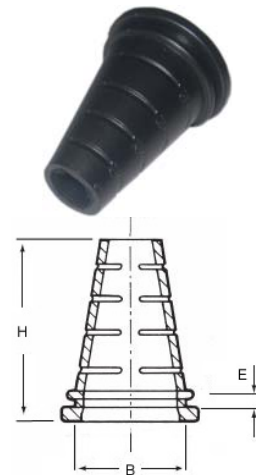
Typ	Farbe	Art.-Nr.	Kabelgrößenbereich	A mm	B mm	C mm	E mm	H mm	VPE
MKT-TPE 3x11	schwarz	55-910	3x 1,0 - 11	(3x) 11,0	29,0	34,0	1,0 – 2,5	11	100
MKT-TPE 3x11	hellgrau	55-911	3x 1,0 - 11	(3x) 11,0	29,0	34,0	1,0 – 2,5	11	100
SN-TPE 20/23/27-2,5	weiß	55-700	3,5 - 20	20,5	23,0	27,5	2,5	17,0	200
SN-TPE 20/23/27-2,5	grau	55-701	3,5 - 20	20,5	23,0	27,5	2,5	17,0	200
SN-PVC 5-9/12-3	schwarz	55-710	5 - 9		12,7		3,0	32,5	200
SN-PVC 5-17/21-3	schwarz	55-711	5 - 17		21,0		3,0	27,5	200
SN-PVC 10-22/26-3	schwarz	55-712	10 - 22		26,0		3,0	29,5	200
KT-PVC 8-17/20-1,6	schwarz	55-720	8 - 17		20		1,6	33,5	200
DA-CR 734	schwarz	52-904	23 – 75	75,0	85	105	4,0	60,2	15
SN 20-80	schwarz	52-905	20 - 80						5



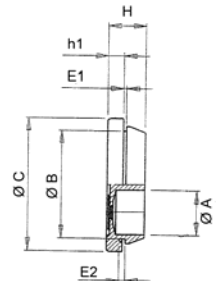
SN-TPE 20/23/27-2,5



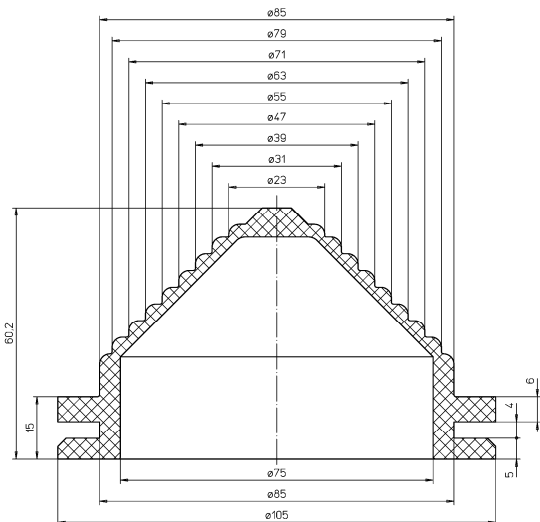
SN-PVC



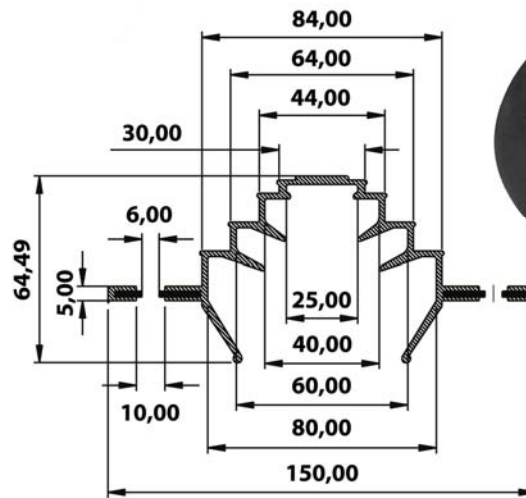
KT-PVC 8-17/20-1,6



MKT-TPE 3x11



DA 734



SN 20 – 80



auch in grau
RAL 7035 + 7042
lieferbar!

mit eingearbeiteter Stahlplatte