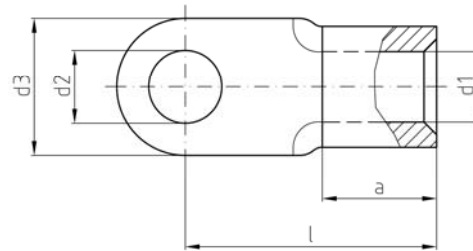


Quetschkabelschuhe 0,1 – 6 mm² DIN 46234

Werkstoff: Cu-HCP

Oberfläche: galvanisch verzinkt



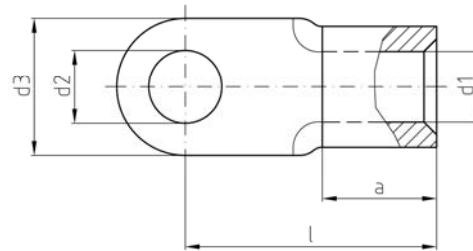
Leiter mm ²	Bolzen M	Typ	Art.- Nr.	d1 mm	d2 mm	d3 mm	l mm	a mm	VPE Stück
0,1	2	LF A 2 - 0,5	20-100	1,0	2,2	5,0	10,0	4	100
	3	LF A 3 - 0,5	20-101		3,2	5,0	10,0		
0,5	4	LF A 4 - 0,5	20-102	1,6	4,3	7,0	12,0	5	100
	5	LF A 5 - 0,5	20-103		5,3	8,0	11,0		
0,5 - 1,5	2	LF A 2 - 1*	20-111	2,3	2,2	6,0	11,0	5	100
	2,5	LF A 2,5 - 1	20-112		2,7	6,0	11,0		
	3	LF A 3 - 1	20-113		3,2	6,0	11,0		
	3,5	LF A 3,5 - 1	20-115		3,7	6,0	11,0		
	4	LF A S4 - 1*	20-118		4,3	7,0	11,0		
	4	LF A 4 - 1	20-119		4,3	8,0	12,0		
	5	LF A S5 - 1*	20-120		5,3	8,0	12,0		
	5	LF A 5 - 1	20-121		5,3	10,0	13,0		
	6	LF A S6 - 1*	20-122		6,5	10,0	13,0		
	6	LF A 6 - 1	20-123		6,5	12,0	17,0		
	8	LF A S8 - 1*	20-124		8,4	12,0	17,0		
	8	LF A 8 - 1	20-125		8,4	14,0	17,0		
10	LF A 10 - 1*	20-126	10,5	14,0	17,0				
1,5 - 2,5	3	LF A 3 - 2,5	20-130	3,6	3,2	6,0	11,0	6	100
	3,5	LF A 3,5 - 2,5	20-131		3,7	6,0	11,0		
	4	LF A S4 - 2,5*	20-133		4,3	6,8	11,0		
	4	LF A 4 - 2,5	20-134		4,3	8,0	12,0		
	5	LF A S5 - 2,5*	20-135		5,3	8,0	12,0		
	5	LF A 5 - 2,5	20-136		5,3	10,0	14,0		
	6	LF A S6 - 2,5*	20-137		6,5	10,0	14,0		
	6	LF A 6 - 2,5	20-138		6,5	11,0	16,0		
	8	LF A 8 - 2,5	20-139		8,4	14,0	17,0		
	10	LF A 10 - 2,5*	20-140		10,5	18,0	17,0		
	10	LF A 10 - 2,5*	20-142		10,5	18,0	20,0		
12	LF A 12 - 2,5*	20-141	13,0	18,0	20,0				
4,0 - 6,0	4	LF A 4 - 6	20-150	3,6	4,3	8,0	14,0	6	100
	5	LF A 5 - 6	20-151		5,3	10,0	15,0		
	6	LF A 6 - 6	20-152		6,5	11,0	16,0		
	8	LF A 8 - 6	20-153		8,4	14,0	19,0		
	10	LF A 10 - 6	20-154		10,5	18,0	21,0		
12	LF A 12 - 6*	20-155	13,0	18,0	21,0				

* nicht genormt

Quetschkabelschuhe 10 – 70 mm² DIN 46234

Werkstoff: Cu-HCP

Oberfläche: galvanisch verzinkt



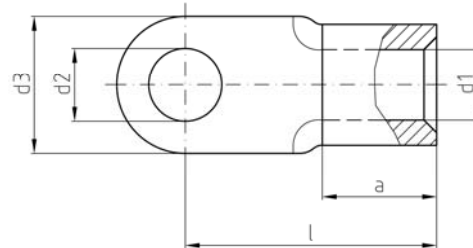
Leiter mm ²	Bolzen M	Typ	Art.- Nr.	d1 mm	d2 mm	d3 mm	l mm	a mm	VPE Stück
10	4	LF A 4 - 10*	20-160	4,5	4,3	10	16	8	100
	5	LF A 5 - 10	20-161		5,3	10	16		
	6	LF A 6 - 10	20-162		6,5	11	17		
	8	LF A 8 - 10	20-163		8,4	14	20		
	10	LF A 10 - 10	20-164		10,5	18	21		
	12	LF A 12 - 10	20-165		13,0	22	23		
16	5	LF A 5 - 16	20-170	5,8	5,3	11	20	10	100
	6	LF A 6 - 16	20-171		6,5	11	20		
	8	LF A 8 - 16	20-172		8,4	14	22		
	10	LF A 10 - 16	20-173		10,5	18	24		
	12	LF A 12 - 16	20-174		13,0	22	26		
25	5	LF A 5 - 25	20-180	7,5	5,3	12	25	11	50
	6	LF A 6 - 25	20-181		6,5	12	25		
	8	LF A 8 - 25	20-182		8,4	16	25		
	10	LF A 10 - 25	20-183		10,5	18	26		
	12	LF A 12 - 25	20-184		13,0	22	31		
	16	LF A 16 - 25	20-185		17,0	28	35		
35	6	LF A 6 - 35	20-190	9,0	6,5	15	26	12	50
	8	LF A 8 - 35	20-191		8,4	16	26		
	10	LF A 10 - 35	20-192		10,5	18	27		
	12	LF A 12 - 35	20-193		13,0	22	31		
	16	LF A 16 - 35	20-194		17,0	28	36		
	20	LF A 20 - 35*	20-195		21,0	30	37		
50	6	LF A 6 - 50	20-200	11	6,5	18	34	16	50
	8	LF A 8 - 50	20-201		8,4	18	34		
	10	LF A 10 - 50	20-202		10,5	18	34		
	12	LF A 12 - 50	20-203		13,0	22	36		
	16	LF A 16 - 50	20-204		17,0	28	40		
	20	LF A 20 - 50*	20-205		21,0	32	41		
70	6	LF A 6 - 70	20-214	13	6,5	22	38	18	50
	8	LF A 8 - 70	20-210		8,4	22	38		
	10	LF A 10 - 70	20-211		10,5	22	38		
	12	LF A 12 - 70	20-212		13,0	22	38		
	16	LF A 16 - 70	20-213		17,0	28	42		
	20	LF A 20 - 70*	20-215		21,0	32	45		

* nicht genormt

Quetschkabelschuhe 95 – 240 mm² DIN 46234

Werkstoff: Cu-HCP

Oberfläche: galvanisch verzinkt



Leiter mm ²	Bolzen M	Typ	Art.- Nr.	d1 mm	d2 mm	d3 mm	l mm	a mm	VPE Stück
95	8	LF A 8 - 95	20-223	15,0	8,4	24	42	20	25
	10	LF A 10 - 95	20-220		10,5	24	42		
	12	LF A 12 - 95	20-221		13,0	24	42		
	16	LF A 16 - 95	20-222		17,0	28	44		
	20	LF A 20 - 95*	20-224		21,0	32	44		
120	8	LF A 8 - 120	20-233	16,5	8,4	24	44	22	25
	10	LF A 10 - 120	20-230		10,5	24	44		
	12	LF A 12 - 120	20-231		13,0	24	44		
	16	LF A 16 - 120	20-232		17,0	28	48		
	20	LF A 20 - 120*	20-234		21,0	32	53		
150	10	LF A 10 - 150	20-240	19,0	10,5	30	50	24	25
	12	LF A 12 - 150	20-241		13,0	30	50		
	16	LF A 16 - 150	20-242		17,0	30	50		
	20	LF A 20 - 150*	20-243		21,0	36	63		
185	10	LF A 10 - 185	20-253	21,0	10,5	36	50	28	25
	12	LF A 12 - 185	20-250		13,0	36	50		
	16	LF A 16 - 185	20-251		17,0	36	50		
	20	LF A 20 - 185*	20-252		21,0	36	50		
240	10	LF A 10 - 240	20-262	23,5	10,5	38	56	32	25
	12	LF A 12 - 240	20-260		13,0	38	56		
	16	LF A 16 - 240	20-261		17,0	38	56		

* nicht genormt