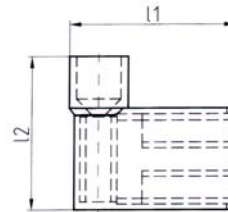


Winkel - Flachsteckhülsen 0,5 – 2,5 mm², vollisoliert

Werkstoff: MS, Isolation: Nylon
Oberfläche: galvanisch verzinkt

Temperatur: -55°C bis +100°C



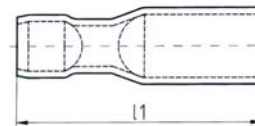
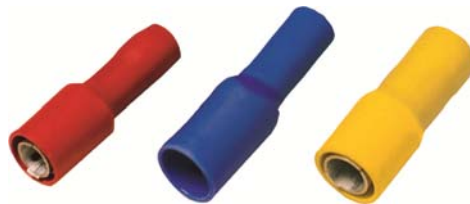
Leiter mm ²	Typ	Art.- Nr.	Kennfarbe	Steckbreite mm	Steckdicke mm	l ₁ mm	l ₂ mm	VPE Stück
0,5 - 1,0	FHSW 6308-10	35-150	rot	6,3	0,8	16,0	15	100
1,5 - 2,5	FHSW 6308-25	35-151	blau	6,3	0,8	16,4	15	100

Passende Crimpzange WZ 22 (Seite 121)

Rundsteckhülsen 0,5 – 6 mm²

Werkstoff: MS, Isolation: PVC (PC auf Anfrage)
Oberfläche: galvanisch verzinkt

Temperatur: -10°C bis +70°C

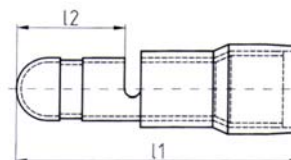


Leiter mm ²	Typ	Art.- Nr.	Kennfarbe	Stecker Ø mm	l ₁ mm	VPE Stück
0,5 - 1,0	RHS 1,5-4	33-151	rot	4	23,3	100
1,5 - 2,5	RHS 2,5-4	33-154	blau	4	23,3	100
1,5 - 2,5	RHS 2,5-5	33-152	blau	5	23,3	100
4,0 - 6,0	RHS 6,0-5	33-153	gelb	5	25,1	100

Rundstecker 0,5 – 6 mm²

Werkstoff: MS, Isolation: PVC (PC auf Anfrage)
Oberfläche: galvanisch verzinkt

Temperatur: -10°C bis +70°C



Leiter mm ²	Typ	Art.- Nr.	Kennfarbe	Stecker Ø mm	l ₁ mm	l ₂ mm	VPE Stück
0,5 - 1,0	RSS 1,5-4	33-101	rot	4	21,5	8,5	100
1,5 - 2,5	RSS 2,5-4	33-104	blau	4	21,2	8,5	100
1,5 - 2,5	RSS 2,5-5	33-102	blau	5	21,2	8,5	100
4,0 - 6,0	RSS 6,0-5	33-103	gelb	5	24,0	8,5	100

Presswerkzeuge

zum Verarbeiten von isolierten Kabelschuhen und Verbindern



Presszange

T 150

Art.-Nr.:88-250



- Einfache Quetschzange zum
- Crimpen von isolierten Kabelschuhen und Verbindern
 - Abisolieren von Drähten
 - Abschneiden von Cu- od. Ms-Gewindestiften
- | | |
|----------------------|----------------------------|
| - Crimpbereich | 0,5 – 6,0 mm ² |
| - Crimpstationen | 3 |
| - Abisolieren | 0,75 – 6,0 mm ² |
| - Schraubenschneider | M2,6 – M5 |
| - Länge | 220 mm |
| - Gewicht | 220 gr. |

Crimpzange

WZ 36

Art.-Nr.:88-252



- PreciForce
- gleich bleibend hohe Crimpqualität durch Präzisionsprofile und Zwangssperre (entriegelbar)
 - hohe Kraftverstärkung durch Hebelübersetzung für ermüdungsarmes Arbeiten
 - gutes Handling, günstige Griffstellung, geringes Gewicht, kurze Bauform und ergonomisch geformte Griffe
- | | |
|------------------|---------------------------|
| - Crimpbereich | 0,5 – 6,0 mm ² |
| - Crimpstationen | 3 |
| - Länge | 220 mm |
| - Gewicht | 490 gr. |

Crimpzange

ESA 0760

Art.-Nr.:88-257



- gleich bleibend hohe Crimpqualität durch Präzisionsprofile und Zwangssperre (entriegelbar)
 - Entriegelungsmöglichkeit in jeder Position
 - einzigartiger Mechanismus senkt die Handkraft und sorgt für ermüdungsarmes Arbeiten
 - gutes Handling, günstige Griffstellung, geringes Gewicht, kurze Bauform und ergonomisch geformte Griffe
- | | |
|------------------|---------------------------|
| - Crimpbereich | 0,5 – 6,0 mm ² |
| - Crimpstationen | 3 |
| - Länge | 220 mm |
| - Gewicht | 500 gr. |

Presswerkzeuge

zum Verarbeiten von isolierten Kabelschuhen und Verbindern



Crimpzange

DAS 115

Art.-Nr.:88-253

Crimpzange für isolierte Miniverbinder 0,1 - 1,5 mm²



- Doppel-Crimp
- gutes Handling, günstige Griffstellung, geringes Gewicht, kurze Bauform und ergonomisch geformte Griffe
- Crimpbereich 0,1 – 1,5 mm²
- Crimpstationen 3
- Länge 190 mm
- Gewicht 350 gr.



Crimpzange

WZ 22

Art.-Nr.:88-261

Crimpzange für vollisolierte Winkel-Flachsteckhülsen 90°



- gleich bleibend hohe Crimpqualität durch Präzisionsprofile und Zwangssperre (entriegelbar)
- hohe Kraftverstärkung durch Hebelübersetzung für ermüdungsarmes Arbeiten
- gutes Handling, günstige Griffstellung, geringes Gewicht, kurze Bauform und ergonomisch geformte Griffe
- Crimpbereich 1,5 – 2,5 mm²
- Crimpstationen 2
- Länge 225 mm
- Gewicht 560 gr.



Crimpzange

WZ 37

Art.-Nr.:88-258

PreciForce

Crimpzange für wasserdichte Schrumpfschlauch-Verbinder



- gleich bleibend hohe Crimpqualität durch Präzisionsprofile und Zwangssperre (entriegelbar)
- hohe Kraftverstärkung durch Hebelübersetzung für ermüdungsarmes Arbeiten
- gutes Handling, günstige Griffstellung, geringes Gewicht, kurze Bauform und ergonomisch geformte Griffe
- Crimpbereich 0,5 – 6,0 mm²
- Crimpstationen 3
- Länge 220 mm
- Gewicht 478 gr.

System-Crimpzangen
mit auswechselbaren Presseinsätzen

MultiCrimp

Crimpzangen mit Wechselmagazin



WZ 01
WZ 02

Art.-Nr.: 88-490
Art.-Nr.: 88-491

Hochwertige Crimpzangen für sehr gute Crimpergebnisse. Gutes Handling durch günstige Griffstellung, Abgewinkeltem Kopf und ergonomisch geformte Griffe.

Die Sets bestehen aus Zange und Schnellwechselmagazin inkl. den unten aufgeführten Einsätzen

Vorteile: - Zwangssperre
- einfaches Wechseln der Einsätze ohne zusätzliches Werkzeug

Basiszange: Griffe mit Mehrkomponentenhülle

WZ 01 inkl. 3 Einsätzen:



- für unisolierte Flachsteckverbinder 0,5 – 6,0 mm²,
- für isolierte Kabelschuhe und Verbinder 0,5 – 6,0 mm
- für Aderendhülsen 0,25 – 6,0 mm²

WZ 02 inkl. 5 Einsätzen:



- für unisolierte Flachsteckverbinder 0,5 – 6,0 mm²,
- für isolierte Kabelschuhe und Verbinder 0,5 – 6,0 mm
- für Aderendhülsen 0,25 – 6,0 mm²
- für unisolierte Kabelschuhe und Verbinder 0,5 – 6,0 mm²
- für Stoßverbinder und Rohrkabelschuhe 1,5 – 10 mm²

Crimp-Systemzange



WZ 200

Art.-Nr.: 88-400

Crimp-Systemzange
Systemwerkzeug für auswechselbare Crimpprofile zum Verarbeiten aller gängigen Kleinkontakte

Vorteile: - nahezu parallele Crimpbewegung
- entriegelbare Zwangssperre
- Kraftverstärkung durch Hebelübersetzung für ermüdungsarmes Arbeiten
- bis zu 250 Profile erhältlich, Sonderprofile auf Anfrage
- verschiedene Positionierhilfen

Lieferumfang:

Zange mit Montagewerkzeug (Innensechskantschlüssel, Maulschlüssel), Schrauben und Muttern im Kunststoff-Koffer.

Schaumstoffeinlage mit Aussparungen zur Aufbewahrung von Crimpprofilen und Positionierhilfen

Crimpprofile und Positionierhilfen auf Seite 124

Crimpprofile und Positionierhilfen
für Systemzange WZ 200

Crimpprofil	Anwendung	Kapazität	AWG	Art.-Nr.:
	unisolierter, offene Steckverbinder 2,8 + 4,8mm	0,1 – 2,5 mm ²	27 – 13	88-401
	unisolierter, offene Steckverbinder 4,8 + 6,3mm	0,5 – 6,0 mm ²	20 – 10	88-402
	isolierte Kabelschuhe + Steckverbinder	0,5 – 6,0 mm ²	20 – 10	88-403
	isolierte Kabelschuhe + Steckverbinder	10 / 16 mm ²	7 / 5	88-404
	Aderendhülsen	0,5 – 6,0 mm ²	20 – 10	88-405
	Aderendhülsen	10 / 16 / 25 mm ²	7 / 5 / 3	88-406
	Aderendhülsen	35 / 50 mm ²	2 / 0	88-407
	unisolierter Kabelschuhe + Steckverbinder	0,5 – 10 mm ²	20 – 7	88-408
	unisolierter Kabelschuhe + Steckverbinder	16 + 25 mm ²	5 + 3	88-409
	Fahnenstecker und unisolierter, offener Steckverbinder 4,8 + 6,3 mm	1,25 – 2,5 mm ²	16 – 13	88-410
	F-Stecker für TV- und Satellitenanschluss	3-4 / 4-6 mm ²	12 – 10	88-411
		Ø 9,6 / SW 8,4 + 8,1		88-411
		Ø 7,8 / SW 7,0 mm		88-411
	D-Sub-Stecker	0,03 – 0,56 mm ²	32 – 20	88-412
		unisolierter Stoßverbinder	1,5 – 10mm ²	15 – 7
Zündkerzenstecker und Verteiler				88-414
Koax - Verbinder		RG 58,59,62,71,223		88-415
	Koax - Verbinder / Auto-Telefon	RG 58,174,188,316		88-416
	gerollte Kontakte	0,14 – 1,5 mm ²	26 – 15	88-417
	Modulstecker	0,5 – 2,5 mm ²	20 – 13	88-418
	gedrehte Kontakte (HTS + Harting)	0,14 – 4,0 mm ²	26 – 11	88-419
	gedrehte Kontakte (Harting)	1,5/2,5/4,0/6,0 mm ²	15/13/12/10	88-420
	ABS-Stecker	- 2,5 / - 6,0 mm ²	- 13 / - 10	88-421
	Westernstecker	4 / 6 / 8 – polig		88-422
	ungeschirmte Molex-Stecker	RJ 10, 11, 12, 45		88-423
		8 – polig RJ 12 / 45		88-423
	geschirmte Stewart-Stecker			88-424
	Harting-Stecker für Lichtwellenleiter	SW3,0/Ø3,5; SW4,95/Ø 6,0; SW6,5/Ø7,5		88-425
	Telegärtner-Stecker für Lichtwellenleiter	SW3,25/Ø3,6; 3,65/Ø4,0; 4,25/Ø5,4		88-426
	LWL-ST-, SC- + STSC/K-Stecker	SW3,65/Ø4,1; SW4,2/Ø4,6; SW5,0/Ø6,0		88-427
	Harting/Suhner-Stecker für Lichtwellenleiter	SW3,8/Ø4,5; SW4,3/Ø5,2; SW4,95/Ø6,0		88-428
	MIC-Stecker für Lichtwellenleiter	SW 8,7 / Ø 9,5		88-429
	Positionierhilfe für Art.: (HTS+Harting)			88-430
	Positionierhilfe für Art.: (Harting)			88-431
	Positionierhilfe für Art.: (D-Sub-St.)			88-432
	Positionierhilfe für Art.:			88-433
	Positionierhilfe für Art.:			88-434

bis zu 250 Profile erhältlich;
Sonderprofile auf Anfrage