

## SPLIT-KABELDURCHFÜHRUNGEN MC 2X 8-67, IP55

Typen: schwarz-UL94V0

Größe: FL21, C-Standardöffnung

-40 °C bis +100 °C 

- + Die Split-Kabeldurchführungen sind teilbar somit können auch bereits konfektionierte Kabel schnell, einfach, dicht und sicher montiert werden.
- + Schutzart IP55
- + große Kabelbereiche
- + Metallverstärkte Kabeleinführungsplatten aus verschiedenen Polymeren
- + Die Kabeldurchführungen entsprechen UL94-V0
- + Geeignet für den Außen- und Innenbereich



Die Split-Kabeldurchführungen sind teilbar und somit geeignet für bereits konfektionierte Kabel.



Anzahl	Kabel-Ø
2x	8-67 mm

Typ	Artikel Nr. - schwarz, UL94V0
MC 2x 8-67	50-201



Die Split-Kabeldurchführungen sind teilbar und somit geeignet für bereits konfektionierte Kabel.



Anzahl	Kabel-Ø
1x	8-67 mm

Typ	Artikel Nr. - schwarz, UL94V0
MC 1x 8-67	50-200

## SPLIT-KABELDURCHFÜHRUNGEN MC 2/10, MC 2/18 UND MC 1/9 IP55

Typen: schwarz-UL94V0

Größe: FL21, C-Standardöffnung

-40 °C bis +100 °C 



Die Split-Kabeldurchführungen sind teilbar und somit geeignet für bereits konfektionierte Kabel.



### MC 2/10

Anzahl	Kabel-Ø
1x	8-67 mm
2x	8-11 mm
2x	10-13 mm
5x*	bis 14 mm

### MC 2/18

Anzahl	Kabel-Ø
4x	8-11 mm
4x	10-13 mm
10x*	bis 14 mm

\* nur für nicht konfektionierte Kabel

### MC 1/9

Anzahl	Kabel-Ø
2x	8-11 mm
2x	10-13 mm
5x*	bis 14 mm

\* nur für nicht konfektionierte Kabel



Die Split-Kabeldurchführungen sind teilbar und somit geeignet für bereits konfektionierte Kabel.



Typ	Artikel Nr. - schwarz, UL94V0
MC 1/9	50-212

## SPLIT-KABELDURCHFÜHRUNGEN SCG, IP55

Typen: schwarz-UL94V0

-40 °C bis +100 °C 



Die Split-Kabeldurchführungen sind teilbar und somit geeignet für bereits konfektionierte Kabel.

Anzahl	Kabel-Ø
2x	3-35 mm

Typ	Artikel Nr. - schwarz, UL94V0
SCG 2x 3-35	50-202

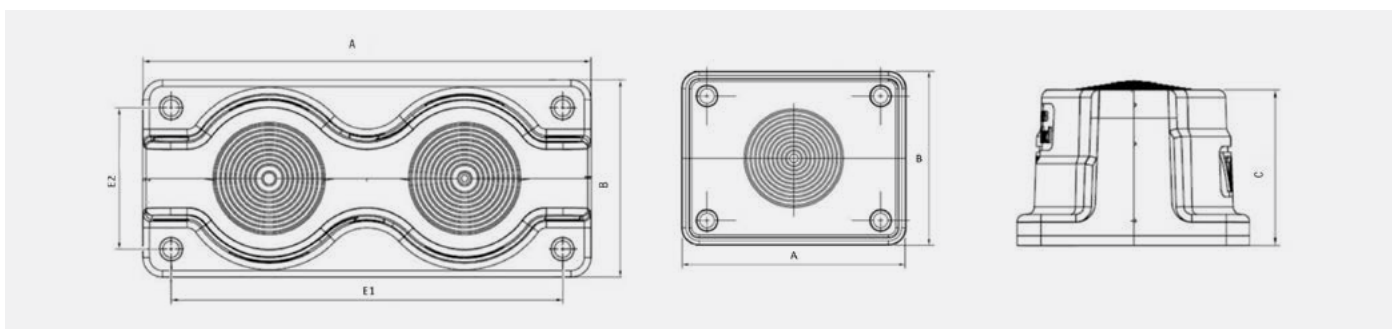


Die Split-Kabeldurchführungen sind teilbar und somit geeignet für bereits konfektionierte Kabel.

Anzahl	Kabel-Ø
1x	3-35 mm

Typ	Artikel Nr. - schwarz, UL94V0
SCG 1x 3-35	50-203

## ABMESSUNGEN



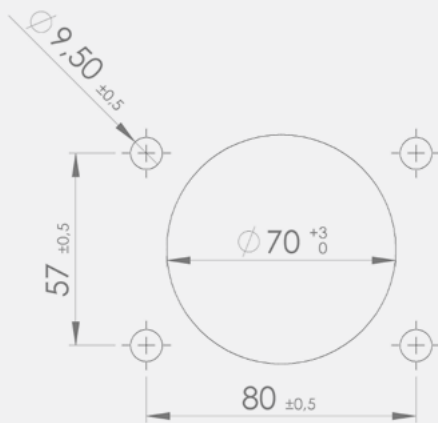
Typ	Länge A mm	Breite B mm	Höhe C mm	Abstand E1 mm	Abstand E2 mm
MC 2x 8-67	222	92	61	194	62
MC 2/10	222	92	61	194	62
MC 2/18	222	92	61	194	62
MC 1x 8-67	123	92	75	80	57
MC 1/9	123	92	75	80	57
SCG 2x 3-35	136	60	40	119	43
SCG 1x 3-35	77	60	40	60	43

## AUSSCHNITT-MASSE

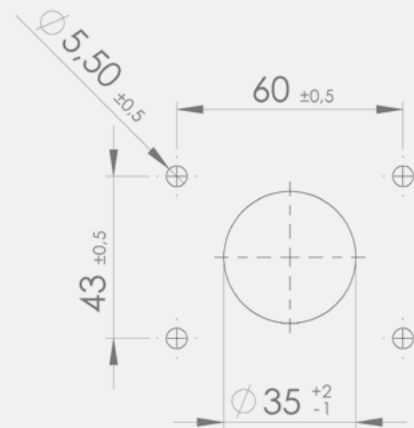
MC 2x8-67, MC 2/10, MC 2/18 - Größe: FL21, C-Standardöffnung



MC 1x8-67, MC 1/9



SCG 1x3-35



SCG 2x3-35

