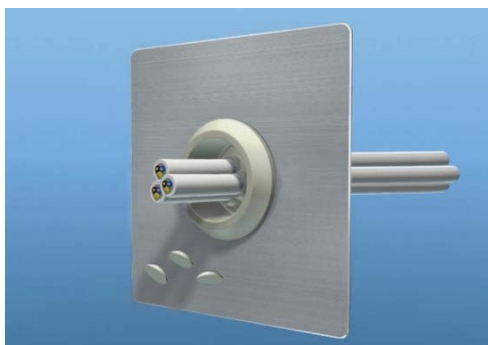


## Montagehinweis / Assembly info



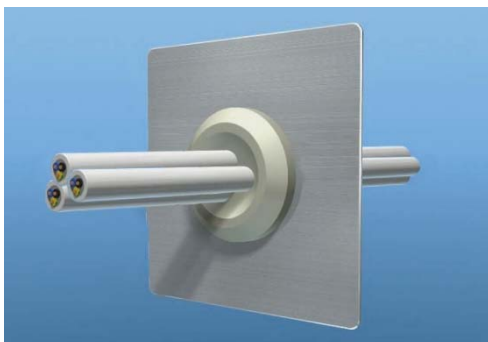
01. drücken Sie die Tülle durch die Öffnung

push the grommet through the opening



02. führen Sie das Kabel durch die Tülle

push the cable through the grommet



03. die Tülle sitzt fest, sobald das Kabel nach hinten gezogen wird

the grommet is firmly seated as soon as the cable is pulled backwards

---

## Anwendungsbeispiele / Applications

