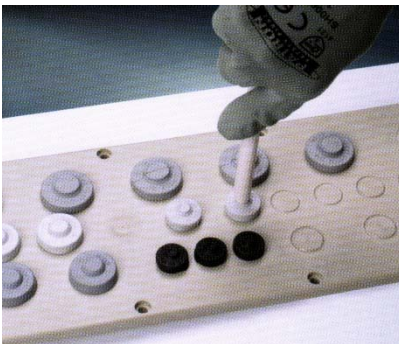


## Montagehinweis / Assembly info



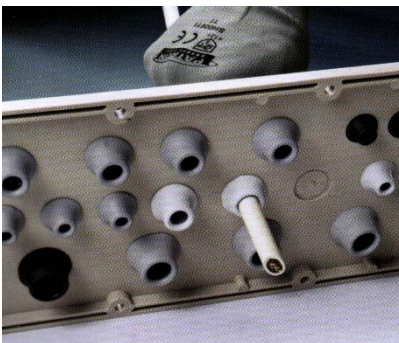
01. mit einem Schraubendreher ein kleines Loch in die Membran stechen oder die Spitze des Kegels mit einem Seitenschneider abschneiden

pierce a small hole in the membrane with a screwdriver or cut off the tip of the cone with a side cutter



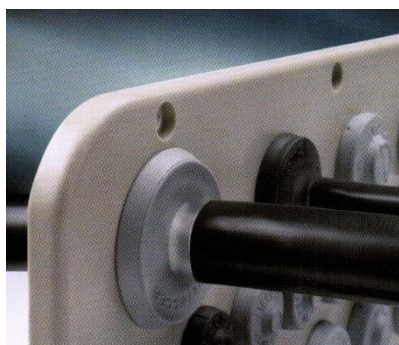
02. schieben Sie das Kabel oder das Rohr durch das Führungsloch.

push the cable or pipe through the guide hole.



03. zum Abdichten das Kabel oder Rohr ca. 20 mm zurückziehen.

to seal, pull the cable or pipe back approx. 20 mm.



04. so sieht das wasserdichte Ergebnis aus!

this is what the waterproof result looks like!