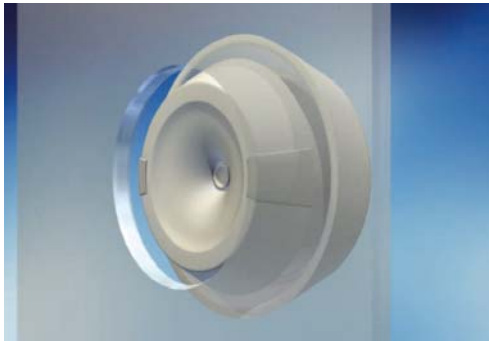


Durchführungsstüben FIX Grommets FIX

Montagehinweis / Assembly info



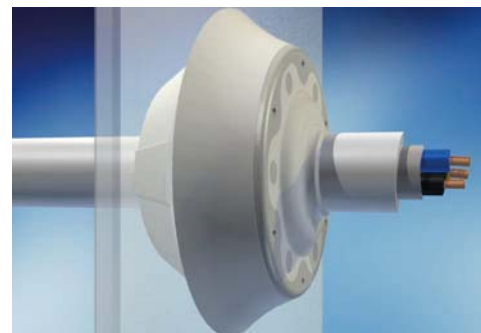
01. drücken Sie die Tülle durch die
Öffnung

push the grommet through the
opening



02. führen Sie das Kabel durch die
Tülle

push the cable through the
grommet



03. fertig!

ready!

Anwendungsbeispiele / Applications

