

KENNZEICHNUNGSKLEMMEN PS

Material: Polyacetal (POM), halogenfrei, UL94 HB

Farbe: weiß, gelb, internationaler Farbcode

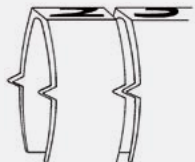
Auch zur Kennzeichnung nach der Montage

-20° bis +90°C 

IHRE VORTEILE



- + Die Kennzeichnungsklemmen umschließen das Kabel fast vollständig ohne scharfe Kanten und ohne Risiko, den Leitermantel zu beschädigen.



- + Dank einer Einkerbung und einer Rastnase richten sich die auf dem Kabel aufgereihten Bezeichnungsringe selbstständig aus.



- + Die Trägerstäbe haben einen Fuß. Dadurch liegen sie waagrecht auf dem Tisch und sind immer griffbereit.



- + Die Kennzeichnungsklemmen sind auf den Trägerstäben mit einem Zwischenraum aufgereiht, so dass jede einzelne Klemme mit der Daumenspitze erfasst und auf das Kabel aufgeschoben werden kann.



- + Die Kennzeichnungsklemmen PS eignen sich für die Kennzeichnung von Reihenklemmen. Die Klemmen umschließen den Leiter auf engstem Raum. Dies erlaubt auch die Kennzeichnung bei eng liegenden Kabeln.

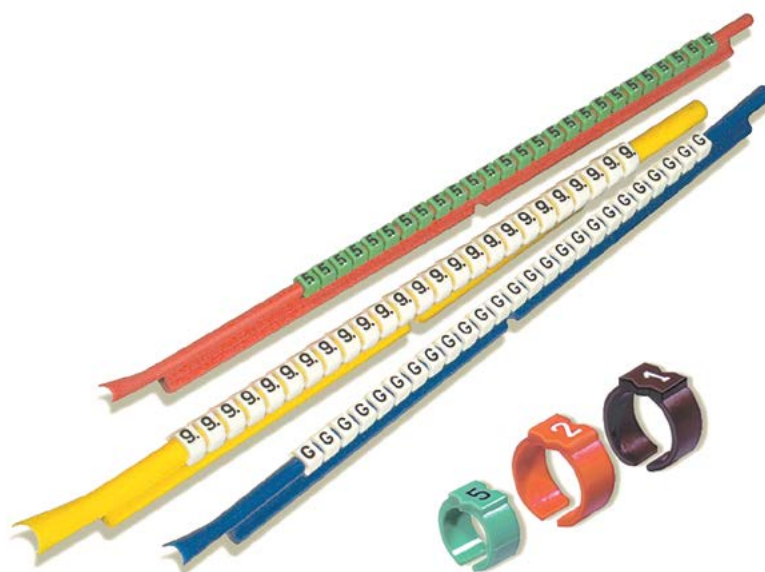
PRAKTISCH. CLEVER. ZUVORKOMMEND.

- + Die Klemmen sind auf einer ebenen Fläche bedruckt, was bessere Lesbarkeit gewährleistet
- + Für eine schnelle Typenwahl sind die Stäbe durch eine Farbe gekennzeichnet
- + Die Trägerstäbe sind mit einem Montageschuh versehen, der die Kennzeichnungsklemmen öffnet, so dass die Markierer ohne Schaden mit dem Daumen auf das Kabel geschoben werden können

+ Verpackungseinheiten

PS-00 bis PS-12 / 300 Markierer

PS-15 bis PS-24 / 50 Markierer im Beutel ohne Trägerstab




KENNZEICHNUNGSKLEMMEN PS

Material: Polyacetal (POM), halogenfrei, UL94 HB

Farbe: weiß, gelb, internationaler Farbcode

Auch zur Kennzeichnung nach der Montage

-20° bis +90°C 

für Kabel-Ø mm	Querschnitt mm²	Typ	Art.-Nr. weiße Ringe	Art.-Nr. gelbe Ringe	Art.-Nr. Zahlen Int. FC	Art.-Nr. ohne Aufdruck	VE Stück
0,85 - 1,10		PS - 00	67-000-x	67-020-x	67-040-x	67-100-xx	300
1,00 - 1,40	0,32	PS - 01	67-001-x	67-021-x	67-041-x	67-101-xx	300
1,40 - 1,80	0,50	PS - 02	67-002-x	67-022-x	67-042-x	67-102-xx	300
1,90 - 2,60	0,75	PS - 03	67-003-x	67-023-x	67-043-x	67-103-xx	300
2,60 - 3,50	1,00 - 1,50	PS - 06	67-004-x	67-024-x	67-044-x	67-104-xx	300
3,20 - 4,50	2,50	PS - 09	67-005-x	67-025-x	67-045-x	67-105-xx	300
4,50 - 6,00	4,00 - 6,00	PS - 12	67-006-x	67-026-x	67-046-x	67-106-xx	300
5,80 - 8,50	10,00 - 16,00	PS - 15	67-007-x	67-027-x	67-047-x	67-107-xx	50
8,50 - 11,50	25,00	PS - 17	67-008-x	67-028-x	67-048-x	67-108-xx	50
11,00 - 15,50	35,00	PS - 21	67-009-x	67-029-x	67-049-x	67-109-xx	50
15,00 - 19,00	50,00 - 70,00	PS - 24	67-010-x	67-030-x	67-050-x	67-110-xx	50

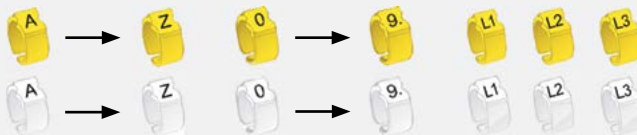


Verpackungseinheiten je Bezeichnung


PS-00 bis PS-06
1 VPE = 10 Trägerstäbe á 30 Markierer

PS-09 bis PS-12
1 VPE = 12 Trägerstäbe á 25 Markierer

PS-15 bis PS-24
1 VPE = 50 Markierer ohne Trägerstäbe
in einem Beutel



Zahlen im Internationalen Farbcode (Int.FC)




-10 -06 -07 -05 -04 -03 -02 -08 -13 -01 Farbcode

Beispiele:

Art.-Nr.: 67-005-A = Typ: PS-09 - weiße Ringe, schwarzer **Aufdruck „A“**

Art.-Nr.: 67-043-2 = Typ: PS-03 - rote Ringe, weißer **Aufdruck „2“**

Art.-Nr.: 67-107-03 = Typ: PS-15 - **grüne Ringe ohne Aufdruck**



TRÄGERSTÄBE PST

Trägerstäbe, ohne Markierer passend für PS-15 bis PS-24

Typ	Art.-Nr.	VE Stück
PST-15	67-055	5
PST-17	67-056	5
PST-21	67-057	2
PST-24	67-058	2



 Weiteres Zubehör wie Transportetui und Vormontage-Platten auf Anfrage

MARKIERER-TRÄGER

Zur Kennzeichnung von größeren Kabel-, Schlauch- & Rohrdurchmessern

Typ	Art.-Nr.	Typ	VE Stück
PSR-03-08	67-051	für 8 Markierer PS-03	100
PSR-03-15	67-052	für 15 Markierer PS-03	100
PSR-09-15	67-053	für 15 Markierer PS-09	100

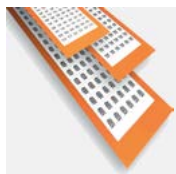


 Zur Befestigung empfehlen wir unsere Kabelbinder mit 2,5mm Breite. (siehe Seite 132)

DIVERSE KABELKENNZEICHNUNGEN

Diese Artikel können wir Ihnen in der Regel innerhalb weniger Tage liefern.

Kontaktieren Sie uns!



Kennzeichnungskarten

Viele weitere Kartengrößen / und in Heftform. Mehr als 5.000 Bezeichnungen.



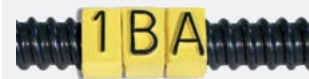
Kennzeichnungswalze

im Dispenser. Für alle Kabel-Ø. Selbstklebende PET-Bänder.



Kennzeichnungssystem

Graph^{plus}. Geschützte Kennzeichnungsrings, für vor und nach der Montage.



Abreisskennzeichnungsstülpe AT
mit Reliefbezeichnung. Material: Polychloropren



Kennzeichnungsringe V

Die ovalen Ringe in V-Form ermöglichen ein Zusammenschieben.



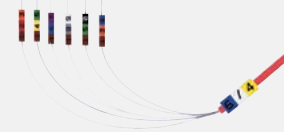
Kennzeichnungsringe

V^{plus} passen sich vollkommen dem Leiter an. Material: Weich-PVC



Kennzeichnungssystem

Fast, für 9 verschiedene Aderendhülsentypen für Kabel-Ø 0,75 - 14mm².



Opto - Markier

für Glasfaserkabel mit Aussen-Ø 0,2 - 0,4mm und 1,6 - 2,5mm



Bedruckte Tüllen

Wir bedrucken Ihnen unsere Gummi-, Silikon-, PVC & Schrumpfschlauchtüllen.



Bedruckte Hülsen

Individuell bedruckte Isoliertüllen für Flachsteckhülsen & Kabelendhülsen



Etikettenträger

Viele weitere Etikettenträger in verschiedenen Größen und Ausführungen.



Markierer bis 540°C

aus nichtrostendem Stahl. Befestigung mit Edelstahl-Kabelbinder.

