

Kabelbündelschlauch SPS-ZIP Cable bundle hose SPS-ZIP

Montagehinweis / Assembly info



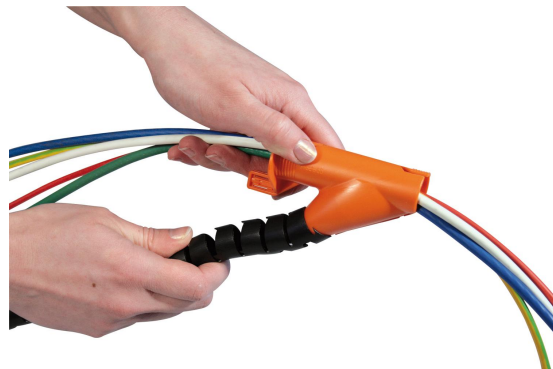
01. Kabel in das Montagewerkzeug legen

Place the cable in the assembly tool



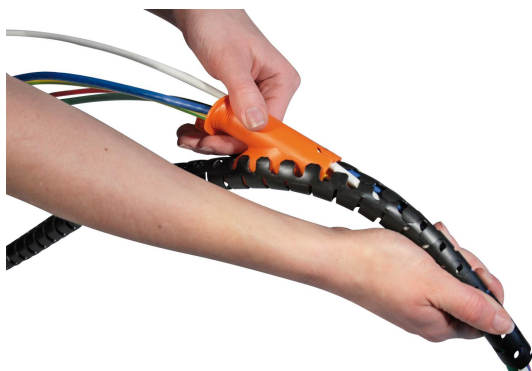
02. Montagewerkzeug schließen

Close assembly tool



03. Montagewerkzeug in den Spiralschlauch
einführen

Insert the assembly tool into the spiral
hose



04. Schlauch festhalten, das Montagewerkzeug
von vorne nach hinten ziehen

Hold the hose firmly, pull the assembly tool
from front to back