

Durchführungstüllen DA

Material: Polychloropren Gummi

Temperatur: -30 bis +90°C

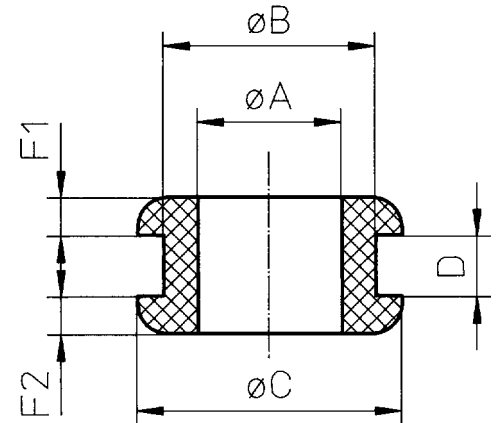
Farbe: schwarz:

(Materialspezifikation auf Anfrage)

Die Durchführungstüllen DA sind aus Polychloropren Gummi hergestellt (Neopren/Baypren): Eine sehr gute Hitze-, Alterungs-, Ozon-, Fett-, Öl-, Essenzenbeständigkeit, sowie eine Beständigkeit gegen organische Lösungen.

Andere Materialien (Silikon, EPDM), Farben und Härtegrade (Shore A) auf Anfrage.

Typ	Art.-Nr.	A mm	B mm	C mm	D mm	F1 mm	F2 mm	VPE
DA 20/65/10	52-001	2	6,5	11	1	2	2	100
DA 20/65/15	52-002	2	6,5	11	1,5	2	2	100
DA 20/65/20	52-003	2	6,5	11	2	2	2	100
DA 20/80/10	52-004	2	8	11	1	2	2	100
DA 20/80/15	52-005	2	8	11	1,5	2	2	100
DA 20/80/20	52-006	2	8	11	2	2	2	100
DA 30/50/10	52-101	3	5	10	1	1,5	3	100
DA 30/70/10	52-135	3	7	10	1	1,5	3	100
DA 30/70/15	52-136	3	7	10	1,5	1,5	3	100
DA 30/70/20	52-137	3	7	10	2	1,5	3	100
DA 30/70/30	52-138	3	7	10	3	1,5	3	100
DA 30/70/35	52-102	3	7	10	3,5	1,5	3	100
DA 40/65/10	52-010	4	6,5	11	1	2	2	100
DA 40/80/10	52-007	4	8	11	1	2	2	100
DA 40/80/15	52-008	4	8	11	1,5	2	2	100
DA 40/80/20	52-009	4	8	11	2	2	2	100
DA 45/95/10	52-085	4,5	9,5	14	1	4,5	4,5	100
DA 45/95/15	52-086	4,5	9,5	14	1,5	4,5	4,5	100
DA 45/95/20	52-087	4,5	9,5	14	2	4,5	4,5	100
DA 48/80/10	52-139	4,8	8	12	1	1,5	1,5	100
DA 48/80/15	52-140	4,8	8	12	1,5	1,5	1,5	100
DA 48/80/20	52-141	4,8	8	12	2	1,5	1,5	100
DA 48/80/30	52-142	4,8	8	12	3	1,5	1,5	100
DA 48/85/30	52-011	4,8	8,5	12	3	1,5	1,5	100
DA 50/70/10	52-130	5	7	11	1	2,75	2,75	100
DA 50/70/15	52-131	5	7	11	1,5	2,75	2,75	100
DA 50/70/20	52-132	5	7	11	2	2,75	2,75	100
DA 50/70/30	52-152	5	7	11	3	2,75	2,75	100
DA 50/90/10	52-171	5	9	15	1	3	8	100
DA 50/90/15	52-172	5	9	15	1,5	3	8	100
DA 50/90/20	52-173	5	9	15	2	3	8	100
DA 50/90/30	52-174	5	9	15	3	3	8	100
DA 55/80/10	52-013	5,5	8	11	1	2	2	100
DA 55/80/15	52-014	5,5	8	11	1,5	2	2	100
DA 55/80/20	52-015	5,5	8	11	2	2	2	100
DA 58/100/15	52-016	5,8	10	16	1,5	3,75	3,75	100
DA 60/90/10	52-133	6	9	14	1	3	3	100
DA 60/90/15	52-017	6	9	14	1,5	3	3	100
DA 60/90/20	52-134	6	9	14	2	3	3	100
DA 60/90/30	52-153	6	9	14	3	3	3	100
DA 60/90/40	52-178	6	9	14	4	3	3	100
DA 60/100/10	52-018	6	10	14	1	3	3	100
DA 60/100/15	52-019	6	10	14	1,5	3	3	100
DA 60/100/20	52-020	6	10	14	2	3	3	100
DA 60/100/30	52-021	6	10	14	3	3	3	100



Durchführungstüllen DA

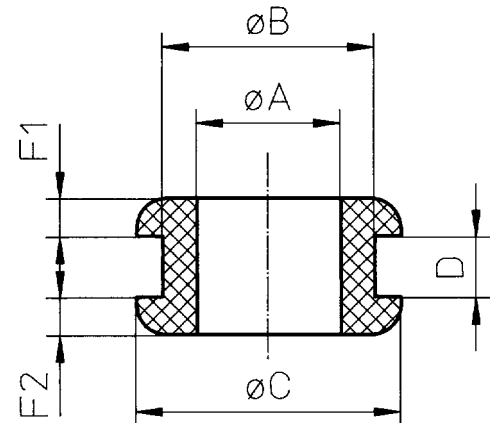
Material: Polychloropren Gummi

Temperatur: -30 bis +90°C

Farbe: schwarz:

(Materialspezifikation auf Anfrage)

Typ	Art.-Nr.	A mm	B mm	C mm	D mm	F1 mm	F2 mm	VPE
DA 60/110/10	52-022	6	11	16	1	1,75	1,75	100
DA 60/110/15	52-023	6	11	16	1,5	1,75	1,75	100
DA 60/110/20	52-024	6	11	16	2	1,75	1,75	100
DA 60/110/30	52-143	6	11	16	3	1,75	1,75	100
DA 60/110/50	52-154	6	11	14	5	3	3	100
DA 60/120/10	52-144	6	12	16	1	1,75	1,75	100
DA 60/120/15	52-145	6	12	16	1,5	1,75	1,75	100
DA 60/120/20	52-146	6	12	16	2	1,75	1,75	100
DA 60/120/30	52-025	6	12	16	3	1,75	1,75	100
DA 70/120/10	52-147	7	12	16	1	3,25	3,25	100
DA 70/120/15	52-148	7	12	16	1,5	3,25	3,25	100
DA 70/120/20	52-088	7	12	16	2	3,25	3,25	100
DA 70/120/30	52-149	7	12	16	3	3,25	3,25	100
DA 75/110/50	52-110	7,5	11	20	5	3,5	3,5	100
DA 75/120/10	52-089	7,5	12	20	1	3,5	3,5	100
DA 75/120/15	52-090	7,5	12	20	1,5	3,5	3,5	100
DA 75/120/20	52-091	7,5	12	20	2	3,5	3,5	100
DA 75/120/30	52-092	7,5	12	20	3	3,5	3,5	100
DA 75/120/60	52-026	7,5	12	20	6	3,5	3,5	100
DA 80/100/10	52-027	8	10	15	1	3,5	3,5	100
DA 80/100/15	52-028	8	10	15	1,5	3,5	3,5	100
DA 80/100/20	52-029	8	10	15	2	3,5	3,5	100
DA 80/100/30	52-030	8	10	15	3	3,5	3,5	100
DA 80/100/40	52-031	8	10	15	4	3,5	3,5	100
DA 80/110/10	52-155	8	11	15	1	3,5	3,5	100
DA 80/110/15	52-032	8	11	15	1,5	3,5	3,5	100
DA 80/110/20	52-033	8	11	15	2	3,5	3,5	100
DA 80/110/30	52-156	8	11	15	3	3,5	3,5	100
DA 80/110/40	52-157	8	11	15	4	3,5	3,5	100
DA 80/160/60	52-175	8	16	20	6	3	3	100
DA 90/110/10	52-036	9	11	16	1	2,75	2,75	100
DA 90/110/15	52-037	9	11	16	1,5	2,75	2,75	100
DA 90/110/20	52-038	9	11	16	2	2,75	2,75	100
DA 90/110/30	52-039	9	11	16	3	2,75	2,75	100
DA 90/110/40	52-040	9	11	16	4	2,75	2,75	100
DA 90/160/10	52-158	9	16	22	1	4	4	100
DA 90/160/15	52-041	9	16	22	1,5	4	4	100
DA 90/160/20	52-159	9	16	22	2	4	4	100
DA 90/160/30	52-160	9	16	22	3	4	4	100
DA 90/160/40	52-161	9	16	22	4	4	4	100
DA 90/200/20	52-042	9	20	27	2	3,25	3,25	100
DA 90/200/30	52-043	9	20	27	3	3,25	3,25	100
DA 90/200/40	52-044	9	20	27	4	3,25	3,25	100
DA 95/130/10	52-045	9,5	13	17,5	1	3	3	100
DA 95/130/15	52-046	9,5	13	17,5	1,5	3	3	100
DA 95/130/20	52-047	9,5	13	17,5	2	3	3	100
DA 95/130/30	52-048	9,5	13	17,5	3	3	3	100
DA 95/130/40	52-049	9,5	13	17,5	4	3	3	100
DA 95/130/50	52-050	9,5	13	17,5	5	3	3	100
DA 95/130/80	52-051	9,5	13	17,5	8	3	3	100
DA 95/140/20	52-179	9,5	14	17,5	2	3	3	100

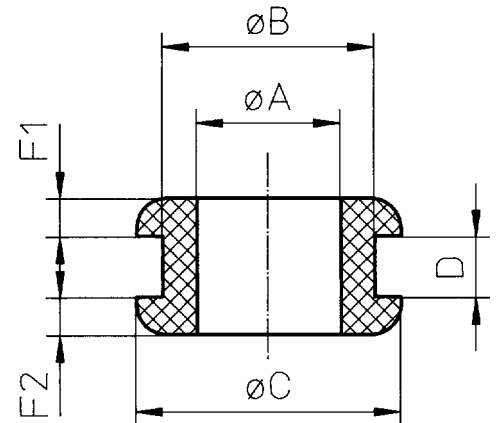


Durchführungstüllen DA

Material: Polychloropren Gummi
Temperatur: -30 bis +90°C

Farbe: schwarz:
(Materialspezifikation auf Anfrage)

Typ	Art.-Nr.	A mm	B mm	C mm	D mm	F1 mm	F2 mm	VPE
DA 100/140/10	52-180	10	14	20	1	2	2	100
DA 100/140/15	52-181	10	14	20	1,5	2	2	100
DA 100/140/20	52-182	10	14	20	2	2	2	100
DA 100/140/25	52-183	10	14	20	2,5	2	2	100
DA 100/140/30	52-184	10	14	20	3	2	2	100
DA 100/160/15	52-083	10	16	20	1,5	2	2	100
DA 110/140/10	52-093	11	14	19	1	3	3	100
DA 110/140/15	52-052	11	14	19	1,5	3	3	100
DA 110/140/20	52-094	11	14	19	2	3	3	100
DA 110/140/30	52-095	11	14	19	3	3	3	100
DA 110/150/10	52-053	11	15	19	1	3	3	100
DA 110/150/15	52-054	11	15	19	1,5	3	3	100
DA 110/150/20	52-055	11	15	19	2	3	3	100
DA 110/150/25	52-056	11	15	19	2,5	3	3	100
DA 110/150/30	52-057	11	15	19	3	3	3	100
DA 120/180/10	52-162	12	18	25	1	2,5	2,5	100
DA 120/180/15	52-163	12	18	25	1,5	2,5	2,5	100
DA 120/180/20	52-164	12	18	25	2	2,5	2,5	100
DA 120/180/30	52-165	12	18	25	3	2,5	2,5	100
DA 120/180/40	52-166	12	18	25	4	2,5	2,5	100
DA 120/200/10	52-167	12	20	25	1	2,5	2,5	100
DA 120/200/15	52-168	12	20	25	1,5	2,5	2,5	100
DA 120/200/20	52-169	12	20	25	2	2,5	2,5	100
DA 120/200/30	52-170	12	20	25	3	2,5	2,5	100
DA 120/200/40	52-058	12	20	25	4	2,5	2,5	100
DA 120/280/80	52-177	12	28	40	8	4	4	100
DA 120/255/80	52-176	12	25,5	40	8	4	4	100
DA 130/170/10	52-151	13	17	23	1	4	4	100
DA 130/170/15	52-059	13	17	23	1,5	4	4	100
DA 130/170/20	52-060	13	17	23	2	4	4	100
DA 130/170/30	52-061	13	17	23	3	4	4	100
DA 130/170/40	52-062	13	17	23	4	4	4	100
DA 130/170/50	52-069	13	17	23	5	4	4	100
DA 130/170/60	52-063	13	17	23	6	4	4	100
DA 140/200/10	52-064	14	20	28	1	4	4	100
DA 140/200/15	52-065	14	20	28	1,5	4	4	100
DA 140/200/20	52-066	14	20	28	2	4	4	100
DA 140/200/30	52-067	14	20	28	3	4	4	100
DA 140/200/40	52-068	14	20	28	4	4	4	100
DA 150/220/10	52-096	15	22	26	1	4,5	4,5	100
DA 150/220/15	52-097	15	22	26	1,5	4,5	4,5	100
DA 150/220/20	52-098	15	22	26	2	4,5	4,5	100
DA 150/220/30	52-099	15	22	26	3	4,5	4,5	100
DA 150/220/80	52-070	15	22	26	8	4,5	4,5	100
DA 160/220/10	52-071	16	22	29,5	1	4	4	100
DA 160/220/15	52-072	16	22	29,5	1,5	4	4	100
DA 160/220/20	52-073	16	22	29,5	2	4	4	100
DA 160/220/30	52-074	16	22	29,5	3	4	4	100
DA 185/250/15	52-075	18,5	25	32,5	1,5	4,5	4,5	100

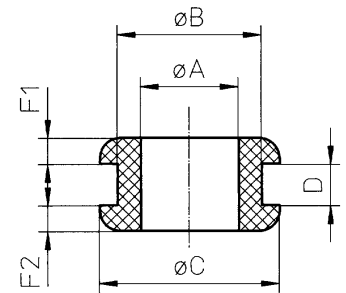


Durchführungstüllen DA

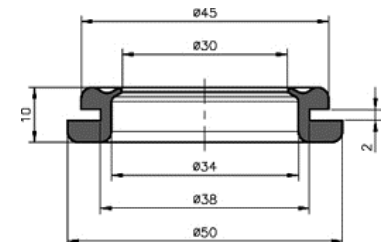
Material: Polychloropren Gummi
Temperatur: -30 bis +90°C

Farbe: schwarz:
(Materialspezifikation auf Anfrage)

Typ	Art.-Nr.	A mm	B mm	C mm	D mm	F1 mm	F2 mm	VPE	
DA 200/280/10	52-150	20	28	36	1	5	5	50	
DA 200/280/15	52-076	20	28	36	1,5	5	5	50	
DA 200/280/20	52-077	20	28	36	2	5	5	50	
DA 200/280/30	52-078	20	28	36	3	5	5	50	
DA 200/280/40	52-079	20	28	36	4	5	5	50	
DA 200/280/60	52-080	20	28	36	6	5	5	50	
DA 230/300/20	52-186	23	30	38	2	3,5	3,5	50	
DA 230/300/30	52-187	23	30	38	3	3,5	3,5	50	
DA 230/300/40	52-188	23	30	38	4	3,5	3,5	50	
DA 230/300/60	52-189	23	30	38	6	3,5	3,5	50	
DA 250/470/15	52-081	25	47	56,5	1,5	4,5	4,5	50	
DA 300/350/10	52-330	30	35	40	1	4	4	50	
DA 300/350/15	52-331	30	35	40	1,5	4	4	50	
DA 300/350/20	52-332	30	35	40	2	4	4	50	
DA 300/350/30	52-333	30	35	40	3	4	4	50	
DA 300/350/40	52-334	30	35	40	4	4	4	50	
DA 340/380/20	52-367	Maße siehe rechts							
DA 480/600/20	52-335	48	60	68	2	3,75	3,75	25	
DA 480/600/25	52-082	48	60	68	2,5	3,75	3,75	25	
DA 480/600/30	52-336	48	60	68	3	3,75	3,75	25	
DA 480/600/40	52-337	48	60	68	4	3,75	3,75	25	
DA 480/600/60	52-338	48	60	68	6	3,75	3,75	25	



DA 340/380/20



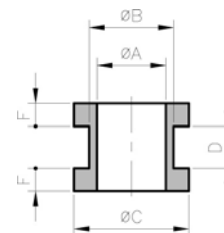
Durchführungstüllen DC

Material: Polychloropren Gummi
Temperatur: -30 bis +90°C

Farbe: schwarz:
(Materialspezifikation auf Anfrage)

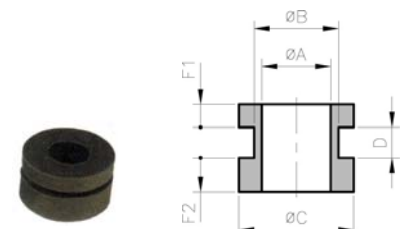
mit 2 gleichen Futter

Typ	Art.-Nr.	A mm	B mm	C mm	D mm	F mm	VPE
DC 51/70/15	52-231	5,1	7	11	1,5	3	100
DC 70/250/60	52-220	7	25	29	6	2	100
DC 90/110/10	52-201	9	11	16	1	3,25	100
DC 90/110/15	52-202	9	11	16	1,5	3,25	100
DC 90/110/20	52-203	9	11	16	2	3,25	100
DC 90/110/30	52-204	9	11	16	3	3,25	100
DC 90/110/40	52-212	9	11	16	4	3,25	100
DC 190/250/65	52-206	19	25	32	6,5	3	50
DC 190/250/135	52-207	19	25	32	13,5	3	50
DC 940/1010/30	52-211	94	101	109	3	5,5	25



mit 2 ungleichen Futter

Typ	Art.-Nr.	A mm	B mm	C mm	D mm	F1 mm	F2 mm	VPE
DC 50/70/10	52-214	5	7	11	1	2	3,5	100

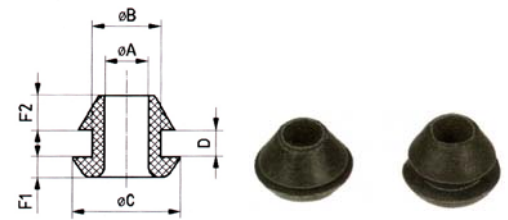


Durchführungstüllen DE

Material: Polychloropren Gummi
Temperatur: -30 bis +90°C

Farbe: schwarz:
(Materialspezifikation auf Anfrage)

Typ	Art.-Nr.	A mm	B mm	C mm	D mm	F1 mm	F2 mm	VPE
DE 65/100/10	52-299	6,5	10	16/14	1	3	5	100
DE 65/100/15	52-308	6,5	10	16/14	1,5	3	5	100
DE 65/100/20	52-304	6,5	10	16/14	2	3	5	100
DE 65/100/30	52-300	6,5	10	16/14	3	3	5	100

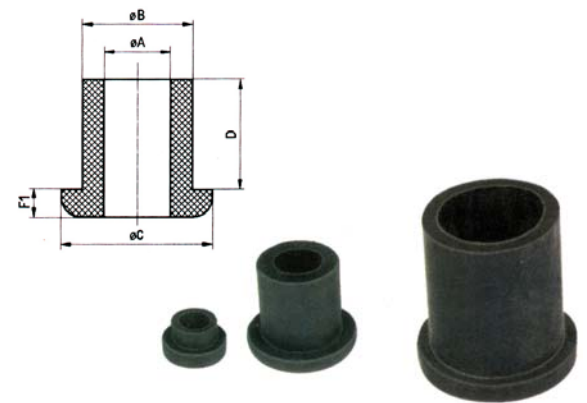


Durchführungstüllen DH

Material: Polychloropren Gummi
Temperatur: -30 bis +90°C

Farbe: schwarz
(Materialeigenschaften siehe Anhang)

Typ	Art.-Nr.	A mm	B mm	C mm	D mm	F1 mm	VPE
DH 60/90/80	52-340	6	9	14	8	3	100
DH 80/115/50	52-321	8	11,5	16	5	4	100
DH 80/115/80	52-322	8	11,5	16	8	4	100
DH 80/115/160	52-323	8	11,5	16	16	4	100
DH 120/200/200	52-326	12	20	27,5	20	5	50
DH 130/200/150	52-328	13	20	28	15	5	100
DH 140/200/200	52-327	14	20	28	20	5	50
DH 240/300/350	52-324	24	30	38	35	5	25
DH 250/310/330	52-320	25	31	37	33	5	25
DH 300/390/400	52-329	30	39	55	40	10	25
DH 350/450/500	52-341	35	45	57	50	10	25



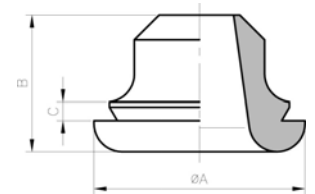
Durchführungstüllen DV mit Zugentlastung (mittels Kabelbinder)

Material: Polychloropren Gummi
Temperatur: -30 bis +90°C

Farbe: schwarz:
(Materialspezifikation auf Anfrage)

Diese Durchführungstüllen sind für den mechanischen Schutz von Kabelausgängen an Geräten, Verteilerschränken und Schaltanlagen vorgesehen. Mittels Kabelbindern wird das durchgeführte Kabel fixiert und gegen Zug entlastet.

Typ	Art.-Nr. mit Kabelbinder	Art.-Nr. ohne Kabelbinder	Loch-Ø mm	Kabel-Ø mm	Ø A mm	B mm	C mm	VPE
DV 4/9	52-510	52-511	16	4 – 9	24	18,6	3	100
DV 7/12	52-520	52-521	19	7 – 12	28	18,7	3	100
DV 12/18	52-530	52-531	25	12 – 18	34	22	3	100
DV 18/25	52-540	52-541	32	18 – 25	43	24	3	50
DV 25/32	52-550	52-551	38	25 – 32	51	24,5	4	50



Kabelbinder siehe auch Seite 99

