

SPIRALSCHLÄUCHE SPE

Material: Polyethylen (PE), (Farbe: weiß - UL94-V2)

Farbe: natur, schwarz, weiß, farbig

-50° bis +85 °C







Farbe: weiß -50° bis +75 °C

Bündelungs-Ø mm	Typ	Art.-Nr. natur	Typ	Art.-Nr. schwarz	Typ	Art.-Nr. weiß	Typ	Art.-Nr. farbig	Außen-Ø mm	Wanddicke mm	VE Meter
1,5 - 7,0	SPE-N 03	70-100	SPE-S 03	70-120	SPE-W 03	70-110	SPE-F 03	70-130-xx	3,0	0,75	50
8,0 - 20,0	SPE-N 06	70-101	SPE-S 06	70-121	SPE-W 06	70-111	SPE-F 06	70-131-xx	6,0	1,00	25
10,0 - 40,0	SPE-N 12	70-102	SPE-S 12	70-122	SPE-W 12	70-112	SPE-F 12	70-132-xx	12,0	1,50	25
20,0 - 70,0	SPE-N 17	70-104	SPE-S 17	70-124					17,0	1,50	25
25,0 - 100,0	SPE-N 22	70-103	SPE-S 22	70-123	SPE-W 22	70-113			22,0	1,50	25

Die Spiralschläuche werden zum Kabelschutz oder zur Bündelung eingesetzt. Sie ermöglichen, aufgrund ihrer Wendelstruktur, eine nachträgliche Umwicklung von Kabeln, Drähten oder Schläuchen. Ein weiterer Vorteil ist die Möglichkeit des einfachen Einziehens von Kabeln sowie unproblematische Abzweigung einer oder mehrerer Leitungen.

Die Spiralschläuche sind in speziellen Beuteln verpackt, dass der Schlauchanfang immer in Griffnähe ist und sich nicht verwickelt.

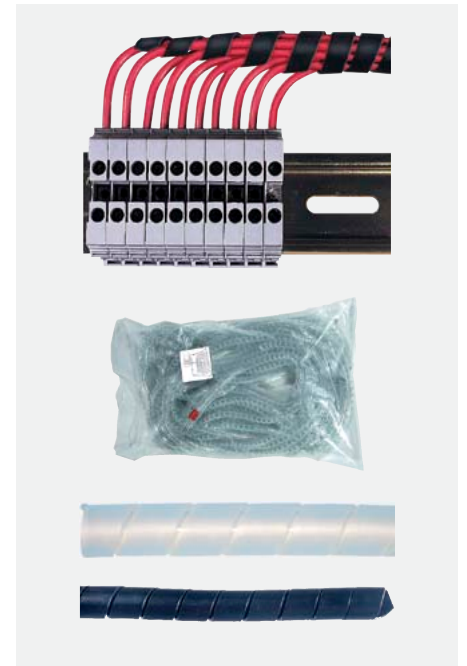
Lieferbare Farben

SPE-N	SPE-S	SPE-W	SPE-F	
				
natur	schwarz	weiss	blau	gelb
				
			orange	rot
				
			grau	

Beispiel: 70-131-04 = SPE-F 06 in gelb



Alle Spiralschläuche können nach Bedarf in jede gewünschte Länge geschnitten werden.



SPIRALSCHLÄUCHE SPA / SPTFE

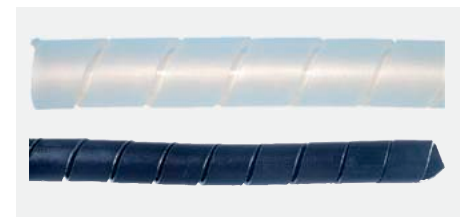
Material: SPA = Polyamid (PA), schwarz - wetterbeständig

SPTFE = Polytetrafluorethylen (PTFE), natur - für extreme Temperaturen

SPA -40° bis +120 °C

SPTFE -200° bis +260 °C

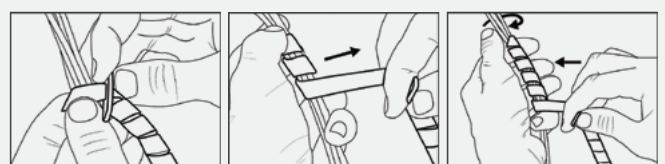
Bündelungs-Ø mm	Typ	Art.-Nr. schwarz	VE Meter	Typ	Art.-Nr. natur	VE Meter
2,0 - 7,0	SPA 03	70-160	50	SPTFE 03	70-140	10
5,0 - 20,0	SPA 06	70-161	25	SPTFE 06	70-141	10
10,0 - 40,0	SPA 12	70-162	25			



MONTAGEHILFE

Typ	Art.-Nr.	VE
Montagehilfe für die Größen 03 - 06 - 12	70-150	2


Anwendungsweise



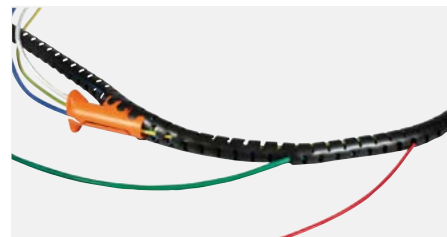
SPIRALSCHLAUCH SPS-ZIP

Material: PP (Polypropylen), UL94-HB

Farbe: schwarz

-30° bis +85 °C
 Kurzzeitig +90 °C 

Typ	Art.-Nr.	Innen-Ø mm	Wandung mm	max. Bündeln-Ø mm	VE Meter
SPS-ZIP 08	70-180	8,0	0,8	10,0	100
SPS-ZIP 15	70-181	15,0	0,8	16,0	50
SPS-ZIP 20	70-182	20,0	0,9	23,0	30
SPS-ZIP 25	70-183	25,0	1,0	25,0	20
SPS-ZIP 32	70-184	32,0	1,3	32,0	15



 Jede Verpackungseinheit beinhaltet ein Montagewerkzeug. Weitere separate Montagewerkzeuge sind ebenfalls auf Anfrage erhältlich.

IHRE VORTEILE

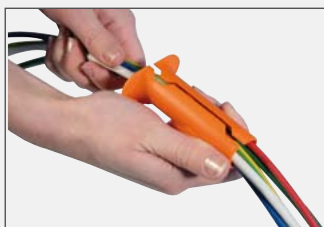
- + Besonders geeignet für feste und mobile Elektroinstallationen. Z.B. Maschinen, Roboter mit Gelenkarmen, Büromaschinen, Schaltschränke und vieles mehr.
- + Schützt Kabelbündel.
- + Einfache Abzweigmöglichkeit von einzelnen Kabeln.
- + Verhindert Kabelverwicklungen und minimiert Unfallrisiken.
- + Leicht entfernbar und wiederverwendbar.
- + Sehr flexibel ohne Materialermüdung.
- + Gute Beständigkeit gegenüber Alkohole, Fette, Mineralöle, Heizöl, Benzin sowie UV-Strahlen.



Montagehinweis



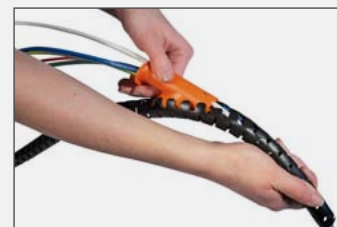
01. Kabel in das Montagewerkzeug legen



02. Montagewerkzeug schließen



03. Montagewerkzeug in den Spiralschlauch einführen



04. Schlauch festhalten, das Montagewerkzeug von vorne nach hinten ziehen

